

MEC-MG / MEC-AG / BHG

2650

n [min⁻¹]

Operating data
Caractéristiques de fonctionnement
Caratteristiche di funzionamento



DNa x DNm [mm]	Impellers Combination Coeffic. di Combinazione giranti	Capacity / Debit / Portata										
		[l/m]	0	360	480	600	720	840	900	1200	1500	1800
		[m ³ /h]	0	21,6	28,8	36	43,2	50,4	54	72	90	108
		[l/s]	0	6	8	10	12	14	15	20	25	30

MEC-MG 65-1H3/3												
80 x 65	E	H P	135,6	135,9	134,4	131,2	126,1	119,5	115,5			
			17,7	19,9	22	23,8	25,3	25,9				
80 x 65	D	H P	140,3	141,3	139,7	136,7	131,8	125,1	121,1			
			18,4	20,9	23	24,9	26,5	27,2				
80 x 65	C	H P	145	146,5	145,5	142,1	137	130,6	127			
			19,3	21,8	23,9	25,9	27,7	28,5				
80 x 65	B	H P	151,5	151,5	147,9	142,7	136,2	132,6				
			20,1	22,6	24,9	27,1	29	29,8				
80 x 65	A	H P	158	156,3	153,1	148,4	141,8	138,3				
			21,1	23,7	26,2	28,4	30,4	31,2				
NPSH	[m]		2,9	2,9	2,9	3	3,2	3,5				

MEC-MG 65-2H3/3												
80 x 65	E	H P	140,3	141,6	141	138,7	135,4	130,7	128	108,3	80	
			19	21,3	23,5	25,5	27,3	28,1	31,5	33,3		
80 x 65	D	H P	145,5	147,3	145,4	142,1	137,5	134,7	115,3	89		
			19,9	22,3	24,6	26,7	28,6	29,5	33,2	35,7		
80 x 65	C	H P	150,7	153,1	152,9	148	143,2	140,4	121,8	98,1		
			20,8	23,3	25,7	27,9	29,9	30,8	35	38		
80 x 65	B	H P	156,9	159,1	158,8	153,2	148,4	145,6	127,8	104	77	
			21,6	24,3	26,8	29,1	31,3	32,3	36,6	40,1	42,9	
80 x 65	A	H P	163,3	164,7	163,8	158,2	153,7	151	133,1	110,1	82,1	
			22,4	25,5	28,2	30,6	32,7	33,7	38,3	42,1	45,5	
NPSH	[m]		4,5	4,5	4,8	5,2	5,9	6,3	9,2	13,9	21	

MEC-MG 65-3H3/3												
80 x 65	G	H P	128,8	134,8	133,8	132,1	129,2	127,3	113,1	93,5		
			20,8	23,1	25,1	27,1	28	31,8	34,6			
80 x 65	F	H P	136,9	141,3	140,3	138,6	136	134,3	121,1	103		
			21,9	24,2	26,4	28,4	29,3	33,7	37			
80 x 65	E	H P	145	147,8	146,7	144,9	142,5	140,9	129	112,8		
			22,9	25,3	27,5	29,7	30,7	35,9	39,6			
80 x 65	D	H P	150,7	153,7	152,8	151,3	148,7	147,1	134,5	118,4		
			24	26,5	28,8	31	32	36,8	41,1			
80 x 65	C	H P	156,3	159,2	157,6	155,3	153,5	141,4	124,5	106,1		
			27,8	30,2	32,5	33,6	38,4	42,8	47,1			
80 x 65	B	H P	162,3	164,9	163,5	161	159,4	147,6	132	114,6		
			29	31,4	33,9	35	40	44,8	49,7			
80 x 65	A	H P	168,7	170,6	168,7	166	164,4	153,6	139,5	122,6		
			30,1	32,7	35,3	36,5	41,7	46,7	52,9			
NPSH	[m]		2,5	2,5	2,5	2,7	2,8	3,5	5	7,3		

DNa x DNm [mm]	Impellers Combination Coeffic. di Combinazione giranti	Capacity / Debit / Portata										
		[l/m]	0	900	1200	1500	1800	2100	2400	2700	3000	3300
		[m ³ /h]	0	54	72	90	108	126	144	162	180	198
		[l/s]	0	15	20	25	30	35	40	45	50	55

MEC-MG 80/2												
100 x 80	R	H P	101,7	104,3	101,4	96,5	89,9	81,8	72,7	62,3		
			26	29,6	33,2	36,8	40,1	42,7	44,5			
100 x 80	Q	H P	108,1	110,5	108,4	103,7	97,1	89,3	80,3	69,9		
			27,9	31,7	35,7	39,5	43,1	46,1	48,3			
100 x 80	P	H P	113,9	116,4	114,6	110,2	104	96,5	88	78,3	67,6	
			29,7	33,9	38	42,1	46	49,4	52,3	54,4		
100 x 80	N	H P	120,3	122,4	121	117	111,1	103,8	95	85,2	74,6	
			31,7	36,2	40,6	45	49,1	52,8	55,9	58,3		
100 x 80	M	H P	126,4	127,8	126,7	123,2	117,6	110,3	101,9	92	81,2	
			33,7	38,4	43,2	47,7	52	55,8	59,2	62		
100 x 80	L	H P	133,8	135	133,8	130,4	125	118,1	109,9	100,5	90,4	
			36,2	41,2	46,1	50,9	55,4	59,7	63,5	66,9		
100 x 80	I	H P	141,3	142	140,6	136,8	131,1	124,2	116,1	107,3	97,6	87,7
			39,1	44	48,9	53,7	58,2	62,6	66,8	71	75,2	
100 x 80	H	H P	150,3	149,9	148,3	144,6	139,3	132,7	125,2	117,1	107,9	98,1
			42,5	47,4	52,4	57,4	62,3	67,1	71,7	76,5	80,9	
100 x 80	GH	H P	159	156,9	154,9	151,5	147	141,3	134,4	127	118,9	110
			45,8	50,9	56	61,3	66,6	71,9	77,1	82,4	87,8	
NPSH	[m]		2,3	2,5	2,8	3,2	3,8	4,8	6	7,5	9,1	

DNa x DNm [mm]	Impeller trimming Rogranne roue Riduzione giranti	Capacity / Debit / Portata										
		[l/m]	480	600	720	840	960	1080	1200	1320	1500	1800
		[m ³ /h]	28,8	36	43,2	50,4	57,6	64,8	72	79,2	90	108
		[l/s]	8	10	12	14	16	18	20	22	25	30

MEC-AG 3H3/65												
80 x 65	E	H P	53	52,7	52,1	51,1	49,6	47,9	45,9	43,5	38,6	
			7,7	8,7	9,5	10,3	11	11,6	12,2	12,6		
80 x 65	D	H P	58,3	58,3	57,9	57,1	55,9	54,2	52,2	49,7	45,3	
			8,6	9,7	10,8	11,6	12,5	13,2	13,8	14,4	15	
80 x 65	C	H P	63,9	63,9	63,6	63	61,8	60,2	58,2	55,9	51,7	
			9,7	10,9	12	13	14	14,8	15,5	16,2	17	
80 x 65	B	H P	69,7	69,5	68,9	68	66,8	65,2	63,2	59,3	51	
			12,3	13,5	14,6	15,6	16,6	17,5	18,4	19,5	21,2	
80 x 65	A	H P	75,7	75,4	74,9	74,1	73,1	71,8	70,2	67,1	58,3	
			13,7	15	16,2	17,4	18,5	19,6	20,7	22,1	24,2	
NPSH	[m]		3,1	3,1	3,2	3,2	3,6	3,8	4,2	5	6,4	

H = Total manometric head at the bowl assembly in [m]

P = Power absorbed by the bowl assembly in [kW]

N.B. Further to the pump type, please state as well the Impellers combination. (A,B,C, etc.)

Ex.: MEC-MG.../A

H = Hauteur manométrique totale au corps de pompe en [m]

P = Puissance absorbée par le corps de pompe en [kW]

N.B. Préciser s.v.p., non seulement le type de la pompe mais aussi la combinaison des roues. (A,B,C, etc.)

Ex.: MEC-MG.../A

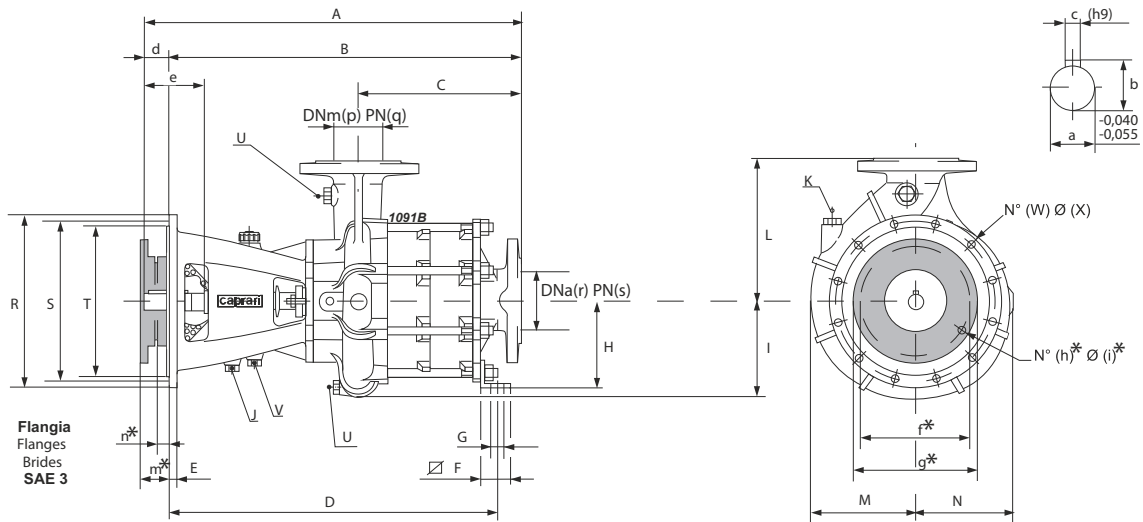
H = Prevalenza manometrica totale al corpo pompa in [m]

P = Potenza assorbita dal corpo pompa in [kW]

N.B. Oltre alla pompa, precisare sempre anche il tipo della combinazione giranti. (A,B,C, ecc.)

Es.: MEC-MG.../A

Overall dimensions and weights
Dimensions d'encombrement et poids
Dimensioni di ingombro e pesi



*Dimensioni variabili in funzione della grandezza giunto
*Variable dimensions according to coupling's size

Type Type Tipo	Weight Poids Peso [kg]	A	B	C	D	E	F	G	H	I	J	K	L	M	N	R	S	T	U	V	W	X	p	q	r	s
		[mm]																								
MEC-MG 80/2	127	659	639	250	-	20	-	-	-	223	G 3/8"	G 3/8"	325	244	225,5	451	428,625	409,575	G 3/8"	G 1/2"	12	11,5	80	16	100	16
MEC-MG 80/3	158	754	734	345	672	20	45	28	200	223	G 3/8"	G 3/8"	325	244	225,5	451	428,625	409,575	G 3/8"	G 1/2"	12	11,5	80	16	100	16
MEC-MG 80-4/3	158	754	734	345	672	20	45	28	200	223	G 3/8"	G 3/8"	325	244	225,5	451	428,625	409,575	G 3/8"	G 1/2"	12	11,5	80	16	100	16
MEC-MG 80-4/4	215	849	829	440	767	20	45	28	200	223	G 3/8"	G 3/8"	325	244	225,5	451	428,625	409,575	G 3/8"	G 1/2"	12	11,5	80	16	100	16
MEC-MG 100/3	312	907	887	415	839	20	65	24	280	286	G 3/8"	G 3/8"	400	285	263	451	428,625	409,575	G 3/8"	G 1/2"	12	11,5	100	16	125	16
MEC-MG 100-1/2	253	777	757	286	-	20	-	-	-	286	G 3/8"	G 3/8"	400	285	263	451	428,625	409,575	G 3/8"	G 1/2"	12	11,5	100	16	100	16
MEC-MG 100-1/3	312	907	887	415	839	20	65	24	280	286	G 3/8"	G 3/8"	400	285	263	451	428,625	409,575	G 3/8"	G 1/2"	12	11,5	100	16	100	16
MEC-MG 100-2/2	253	777	757	286	-	20	-	-	-	286	G 3/8"	G 3/8"	400	285	263	451	428,625	409,575	G 3/8"	G 1/2"	12	11,5	100	16	125	16
MEC-MG 100-2/3	312	907	887	415	839	20	65	24	280	286	G 3/8"	G 3/8"	400	285	263	451	428,625	409,575	G 3/8"	G 1/2"	12	11,5	100	16	125	16

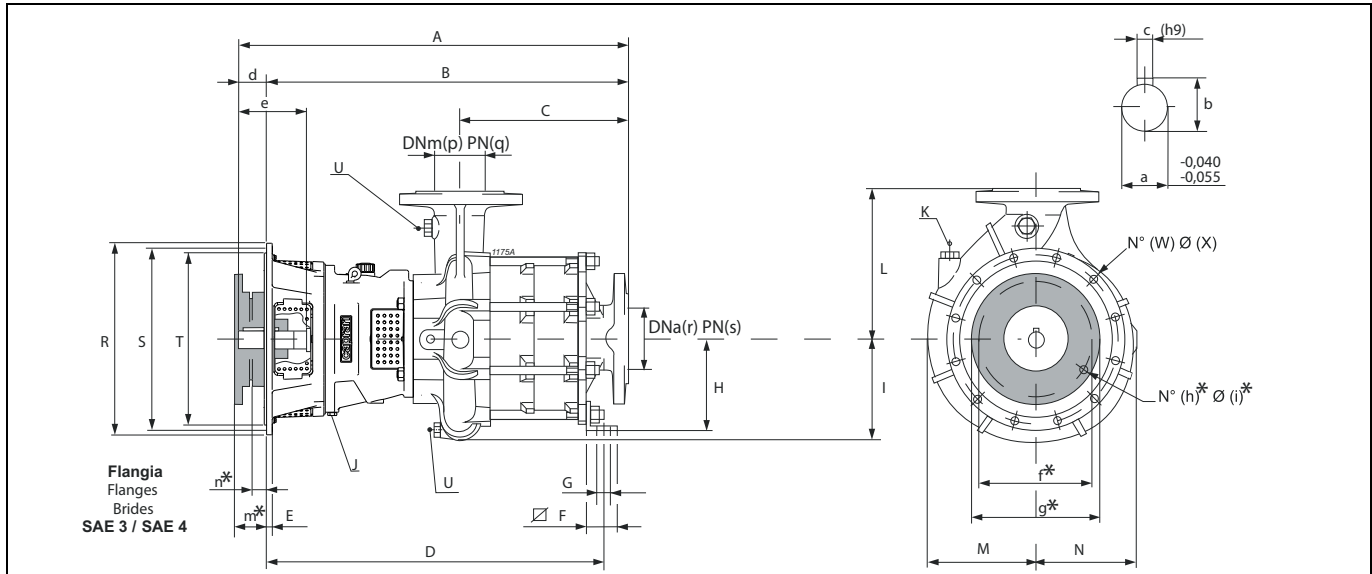
Shaft projection
Saille d'arbre
Sporgenza d'albero

Type Type Tipo	a	b	c	d	e
	[mm]				
MEC-MG 80...	35	38	10	20	86
MEC-MG 100...	45	48,5	14	20	101

Coupling
Accouplement
Giunto

Pump type Pompe type Pompa tipo	Type Type Tipo	Size Taille Grand.	Weight Poids Peso	f*	g*	h*	i*	m*	n*
			[kg]	[mm]					
MEC-MG80...	G220.08.35 I	8"	13	244,475	263,525	6	11,5	62	33
	G220.10.35 I	10"	14	295,275	314,325	8	11,5	54	25
	G250.11.35.I	11½"	28,8	333,375	352,425	8	11,5	40	6,5
MEC-MG100...	G220.08.45 I	8"	12,5	244,475	263,525	6	11,5	62	33
	G220.10.45 I	10"	14	295,275	314,325	8	11,5	54	25
	G250.11.45.I	11½"	20,5	333,375	352,425	8	11,5	40	6,5

Overall dimensions and weights
 Dimensions d'encombrement et poids
 Dimensioni di ingombro e pesi



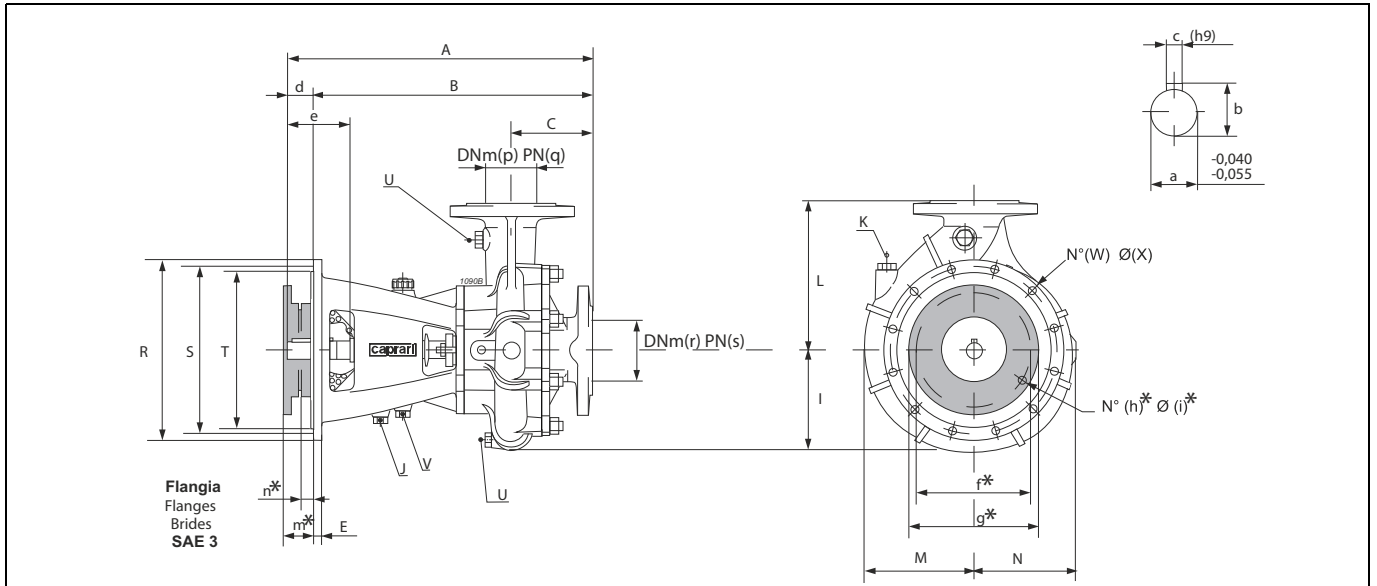
*Dimensioni variabili in funzione della grandezza giunto
 *Variable dimensions according to coupling's size

Type Type Tipo	Weight Poids Peso	A	B	C	D	E	F	G	H	I	J	K	L	M	N	R	S	T	U	W	X	p	q	r	s
MEC-MG 65-1H3/3	144.5	684,8	664,8	275,8	628,8	12	45	28	160	201,5	G 3/8"	G 3/8"	275	201,5	201,5	450,8	428,6	409,6	G 3/8"	12	11	65	25	80	16
MEC-MG 65-1H3/4	162.5	762,6	742,6	353,6	706,6	12	45	28	160	201,5	G 3/8"	G 3/8"	275	201,5	201,5	450,8	428,6	409,6	G 3/8"	12	11	65	25	80	16
MEC-MG 65-1H4/3	141	684,8	664,8	275,8	628,8	12	45	28	160	201,5	G 3/8"	G 3/8"	275	201,5	201,5	403	381	362	G 3/8"	12	11	65	25	80	16
MEC-MG 65-1H4/4	159	762,6	742,6	353,6	706,6	12	45	28	160	201,5	G 3/8"	G 3/8"	275	201,5	201,5	403	381	362	G 3/8"	12	11	65	25	80	16
MEC-MG 65-2H3/3	144.5	684,8	664,8	275,8	628,8	12	45	28	160	201,5	G 3/8"	G 3/8"	275	201,5	201,5	450,8	428,6	409,6	G 3/8"	12	11	65	25	80	16
MEC-MG 65-2H3/4	162.5	762,6	742,6	353,6	706,6	12	45	28	160	201,5	G 3/8"	G 3/8"	275	201,5	201,5	450,8	428,6	409,6	G 3/8"	12	11	65	25	80	16
MEC-MG 65-2H4/3	141	684,8	664,8	275,8	628,8	12	45	28	160	201,5	G 3/8"	G 3/8"	275	201,5	201,5	403	381	362	G 3/8"	12	11	65	25	80	16
MEC-MG 65-2H4/4	159	762,6	742,6	353,6	706,6	12	45	28	160	201,5	G 3/8"	G 3/8"	275	201,5	201,5	403	381	362	G 3/8"	12	11	65	25	80	16
MEC-MG 65-3H3/3	144.5	684,8	664,8	275,8	628,8	12	45	28	160	201,5	G 3/8"	G 3/8"	275	201,5	201,5	450,8	428,6	409,6	G 3/8"	12	11	65	25	80	16
MEC-MG 65-3H3/4	162.5	762,6	742,6	353,6	706,6	12	45	28	160	201,5	G 3/8"	G 3/8"	275	201,5	201,5	450,8	428,6	409,6	G 3/8"	12	11	65	25	80	16
MEC-MG 65-3H4/3	141	684,8	664,8	275,8	628,8	12	45	28	160	201,5	G 3/8"	G 3/8"	275	201,5	201,5	403	381	362	G 3/8"	12	11	65	25	80	16
MEC-MG 65-3H4/4	159	762,6	742,6	353,6	706,6	12	45	28	160	201,5	G 3/8"	G 3/8"	275	201,5	201,5	403	381	362	G 3/8"	12	11	65	25	80	16
MEC-MG 80H3/2	114.5	657,6	637,6	248,6	-	12	-	-	-	224	G 3/8"	G 3/8"	325	244	222	403	381	362	G 3/8"	12	11	80	16	100	16
MEC-MG 80H3/3	145.5	752,4	732,4	343,4	670,4	12	45	28	200,65	224	G 3/8"	G 3/8"	325	244	222	403	381	362	G 3/8"	12	11	80	16	100	16
MEC-MG 80H4/2	114.5	657,6	637,6	248,6	-	12	-	-	-	224	G 3/8"	G 3/8"	325	244	222	403	381	362	G 3/8"	12	11	80	16	100	16
MEC-MG 80H4/3	145.5	752,4	732,4	343,4	670,4	12	45	28	200,65	224	G 3/8"	G 3/8"	325	244	222	403	381	362	G 3/8"	12	11	80	16	100	16
MEC-MG 80-4H3/3	145.5	752,4	732,4	343,4	670,4	12	45	28	200,65	224	G 3/8"	G 3/8"	325	244	222	403	381	362	G 3/8"	12	11	80	16	100	16
MEC-MG 80-4H3/4	202.5	847,2	827,2	438,2	765,2	12	45	28	200,65	224	G 3/8"	G 3/8"	325	244	222	403	381	362	G 3/8"	12	11	80	16	100	16
MEC-MG 80-4H4/3	145.5	752,4	732,4	343,4	670,4	12	45	28	200,65	224	G 3/8"	G 3/8"	325	244	222	403	381	362	G 3/8"	12	11	80	16	100	16
MEC-MG 80-4H4/4	202.5	847,2	827,2	438,2	765,2	12	45	28	200,65	224	G 3/8"	G 3/8"	325	244	222	403	381	362	G 3/8"	12	11	80	16	100	16

Shaft projection Saille d'arbre Sporgenza d'albero					
Type Type Tipo	a	b	c	d	e
	[mm]				
MEC-MG 65H3...	35	38	10	20	86
MEC-MG 65H4...	35	38	10	20	86
MEC-MG 80H3...	35	38	10	20	86
MEC-MG 80H4...	35	38	10	20	86

Coupling Accouplement Giunto									
Pump type Pompe type Pompa tipo	Type Type Tipo	Size Taille Grand.	Weight Poids Peso	f*	g*	h*	i*	m*	n*
			[kg]	[mm]					
MEC-MG65H3...	G220.08.35 I	8"	13	244,475	263,525	6	11,5	62	33
MEC-MG65H4...	G220.10.35 I	10"	14	295,275	314,325	8	11,5	54	25
MEC-MG80H3...									
MEC-MG80H4...	G250.11.35.I	11½"	28,8	333,375	352,425	8	11,5	40	6,5

Overall dimensions and weights
Dimensions d'encombrement et poids
Dimensioni di ingombro e pesi



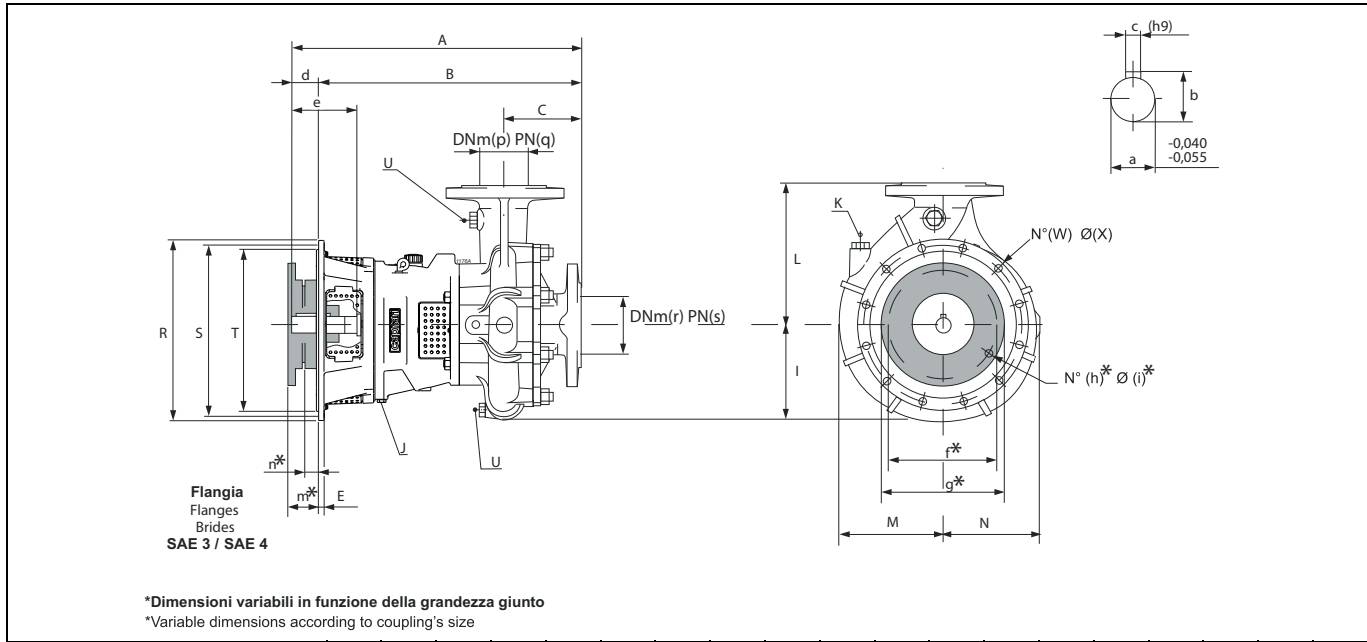
*Dimensioni variabili in funzione della grandezza giunto
*Variable dimensions according to coupling's size

Type Type Tipo	Weight Poids Peso [kg]	A	B	C	E	I	J	K	L	M	N	R	S	T	U	V	W	X	p	q	r	s
[mm]																						
MEC-AG 3/80	110	557	537	148	20	191	G 3/8"	G 3/8"	300	204	180	451	428,625	409,575	G 3/8"	G 1/2"	12	11,5	80	16	100	16
MEC-AG 4/80	128	562	542	153	20	224	G 3/8"	G 3/8"	325	244	222	451	428,625	409,575	G 3/8"	G 1/2"	12	11,5	80	16	100	16
MEC-AG 2/100	112	556	536	147	20	184	G 3/8"	G 3/8"	275	203	162	451	428,625	409,575	G 3/8"	G 1/2"	12	11,5	100	16	125	16
MEC-AG 3/100	120	556	536	147	20	204	G 3/8"	G 3/8"	300	220	188	451	428,625	409,575	G 3/8"	G 1/2"	12	11,5	100	16	125	16
MEC-AG 4/100	142	566	546	157	20	235	G 3/8"	G 3/8"	375	247	220	451	428,625	409,575	G 3/8"	G 1/2"	12	11,5	100	16	125	16
MEC-AG 5/100	190	647	627	155	20	284	G 3/8"	G 3/8"	400	287	266	451	428,625	409,575	G 3/8"	G 1/2"	12	11,5	100	16	125	16
MEC-AG 1/125	126	573	553	164	20	205	G 3/8"	G 3/8"	300	227	180	451	428,625	409,575	G 3/8"	G 1/2"	12	11,5	125	16	150	16
MEC-AG 2/125	142	564	544	155	20	228	G 3/8"	G 3/8"	350	247	208	451	428,625	409,575	G 3/8"	G 1/2"	12	11,5	125	16	150	16
MEC-AG 3/125	181	655	635	163	20	249	G 3/8"	G 3/8"	375	270	232	451	428,625	409,575	G 3/8"	G 1/2"	12	11,5	125	16	150	16
MEC-AG 4/125	212	655	635	163	20	294	G 3/8"	G 3/8"	425	304	272	451	428,625	409,575	G 3/8"	G 1/2"	12	11,5	125	16	150	16

Shaft projection Saille d'arbre Sporgenza d'albero					
Type Type Tipo	a	b	c	d	e
[mm]					
MEC-AG3/80 MEC-AG4/80 MEC-AG2/100 MEC-AG3/100 MEC-AG4/100 MEC-AG1/125 MEC-AG2/125	35	38	10	20	86
MEC-AG5/100 MEC-AG3/125 MEC-AG4/125	45	48,5	14	20	102

Coupling Accouplement Giunto									
Pump type Pompe type Pompa tipo	Type Type Tipo	Size Taille Grand.	Weight Poids Peso [kg]	f*	g*	h*	i*	m*	n*
[mm]									
MEC-AG3/80 MEC-AG4/80 MEC-AG2/100 MEC-AG3/100 MEC-AG4/100 MEC-AG1/125 MEC-AG2/125	G220.08.35.I	8"	13	244,475	263,525	6	11,5	62	33
	G220.10.35.I	10"	14	295,275	314,325	8	11,5	54	25
	G250.11.35.I	11½"	28,8	333,375	352,425	8	11,5	40	6,5
MEC-AG5/100 MEC-AG3/125 MEC-AG4/125	G220.08.45.I	8"	12,5	244,475	263,525	6	11,5	62	33
	G220.10.45.I	10"	14	295,275	314,325	8	11,5	54	25
	G250.11.45.I	11½"	20,5	333,375	352,425	8	11,5	40	6,5

Overall dimensions and weights
 Dimensions d'encombement et poids
 Dimensioni di ingombro e pesi



*Dimensioni variabili in funzione della grandezza giunto
 *Variable dimensions according to coupling's size

Type Type Tipo	Weight Poids Peso [kg]	A	B	C	E	I	J	K	L	M	N	R	S	T	U	W	X	p	q	r	s
		[mm]																			
MEC-AG 3H3/65	108.5	528,8	508,8	119,8	12	201,5	G 3/8"	G 3/8"	275	201,5	201,5	403	381	362	G 3/8"	12	11	65	25	80	16
MEC-AG 3H4/65	105	528,8	508,8	119,8	12	201,5	G 3/8"	G 3/8"	275	201,5	201,5	403	381	362	G 3/8"	12	11	65	25	80	16
MEC-AG 3H4/80	97.5	557	537	148	12	191	G 3/8"	G 3/8"	300	204	180	403	381	361,95	G 3/8"	12	11	80	16	100	16
MEC-AG 4H4/80	115.5	562	542	153	12	224	G 3/8"	G 3/8"	325	244	222	403	381	361,95	G 3/8"	12	11	80	16	100	16
MEC-AG 2H4/100	99.5	556	536	147	12	184	G 3/8"	G 3/8"	275	203	162	403	381	361,95	G 3/8"	12	11	100	16	125	16
MEC-AG 3H4/100	107.5	556	536	147	12	204	G 3/8"	G 3/8"	300	220	188	403	381	361,95	G 3/8"	12	11	100	16	125	16
MEC-AG 4H4/100	129.5	566	546	157	12	235	G 3/8"	G 3/8"	375	247	220	403	381	361,95	G 3/8"	12	11	100	16	125	16
MEC-AG 1H4/125	113.5	573	553	164	12	205	G 3/8"	G 3/8"	300	227	180	403	381	361,95	G 3/8"	12	11	125	16	150	16
MEC-AG 2H4/125	129.5	564	544	155	12	228	G 3/8"	G 3/8"	350	247	208	403	381	361,95	G 3/8"	12	11	125	16	150	16

Shaft projection Saille d'arbre Sporgenza d'albero					
Type Type Tipo	a	b	c	d	e
	[mm]				
MEC-AG3H3/65 MEC-AG3H4/65 MEC-AG3H4/80 MEC-AG4H4/80 MEC-AG2H4/100 MEC-AG3H4/100 MEC-AG4H4/100 MEC-AG1H4/125 MEC-AG2H4/125	35	38	10	20	86

Coupling Accouplement Giunto									
Pump type Pompe type Pompa tipo	Type Type Tipo	Size Taille Grand.	Weight Poids Peso [kg]	f*	g*	h*	i*	m*	n*
				[mm]					
MEC-AG3H3/65 MEC-AG3H4/65 MEC-AG3H4/80 MEC-AG4H4/80 MEC-AG2H4/100 MEC-AG3H4/100 MEC-AG4H4/100 MEC-AG1H4/125 MEC-AG2H4/125	G220.08.35.I	8"	13	244,475	263,525	6	11,5	62	33
	G220.10.35.I	10"	14	295,275	314,325	8	11,5	54	25
	G250.11.35.I	11½"	28,8	333,375	352,425	8	11,5	40	6,5