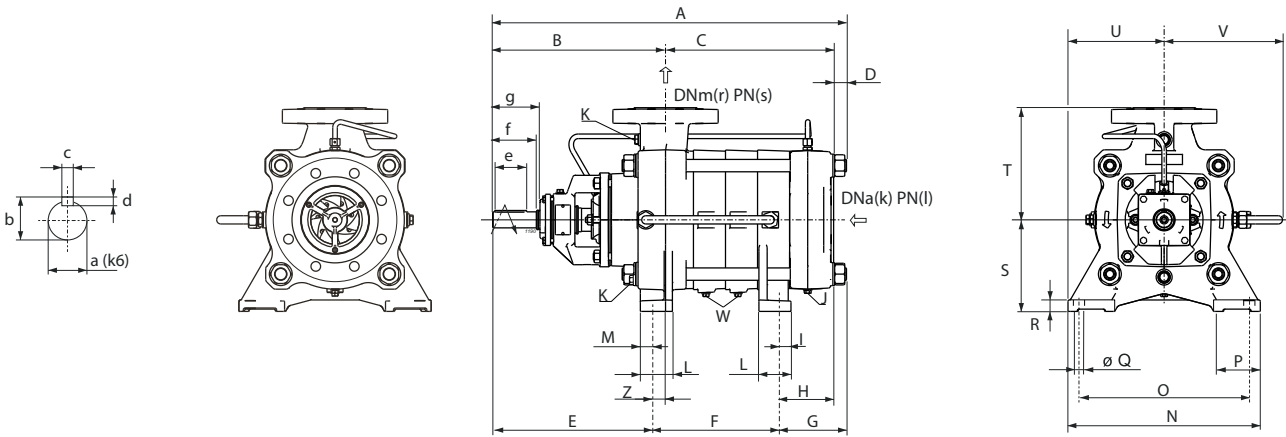




Overall dimensions and weights  
 Dimensions d'encombement et poids  
 Dimensioni di ingombro e pesi



Series Série Serie	Type Type Tipo	A	B	C	D	E	F	G	H	S	T	U	V	Z	Weight Poids Peso
		[mm]													
PMAL(S/H)	125/2	857	462	357	37,5	419	200	203	165	280	320	326	320	43	369
PMAL(S/H)	125/3	922	462	422	37,5	419	300	203	165	280	320	326	320	43	416
PMAL(S/H)	125/4	987	462	487	37,5	419	400	203	165	280	320	326	320	43	463
PMAL(S/H)	125/5	1052	462	552	37,5	419	500	203	165	280	320	326	320	43	510
PMAL(S/H)	125/6	1117	462	617	37,5	419	600	203	165	280	320	326	320	43	557
PMAL(S/H)	125/7	1182	462	682	37,5	419	700	203	165	280	320	326	320	43	604
PMAL(S/H)	125/8	1247	462	747	37,5	419	800	203	165	280	320	326	320	43	651
PMAL(S/H)	125/9	1312	462	812	37,5	419	900	203	165	280	320	326	320	43	698
PMAL(S/H)	125/10	1377	462	877	37,5	419	1000	203	165	280	320	326	320	43	745

Foot dimensions Dimensions des pieds Dimensioni dei piedi							
I	L	M	N	O	P	Q	R
[mm]							
29,5	100	32	570	460	145	24	35

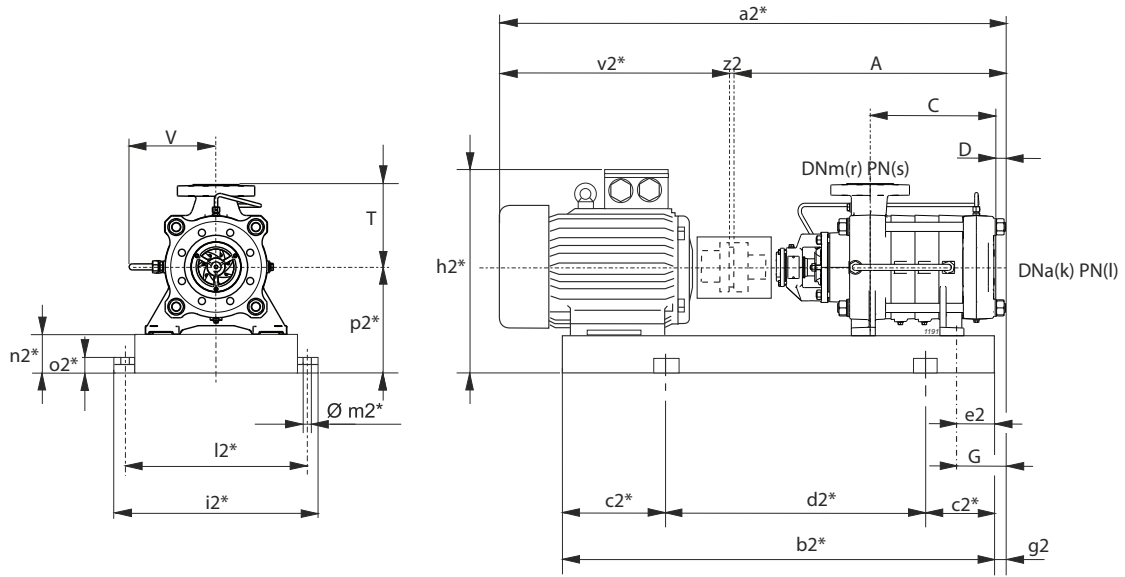
Shaft projection Saille d'arbre Sporgenza d'albero						
a	b	c	d	e	f	g
[mm]						
45	48,5	14	9	100	110	125

Type Type Tipo	Flanges Brides Flange			
	(k) DNa [mm]	(l) PN [bar]	(r) DNm [mm]	(s) PN [bar]
PMAL	200	40	125	40
PMALS	200	40	125	63
PMALH	200	40	125	100

Plugs Bouchons Tappi		
J	K	W
G1/4	G 1/2	G1/4

Selection - dimensions and weights for base mounted electric pumps  
 Sélection - dimensions et poids des électropompes sur socle  
 Selezione - dimensioni e pesi elettropompe su base

COUPLINGS WITH STANDARDIZED ENCLOSED ELECTRIC MOTORS  
 ACCOUPLEMENTS AVEC MOTEURS ÉLECTRIQUES FERMÉS NORMALISÉS  
 ACCOPIAMENTI CON MOTORI ELETTRICI CHIUSI NORMALIZZATI



$g2 = G - e2$

\* Valori indicativi in funzione della marca di motore utilizzato  
 Indicatives values according to the type of motor installed

Pump Pompe Pompa		Motor Moteur Motore		BGAMA	A	C	D	G	T	V	a2*	b2*	c2*	d2*	e2	h2*	i2*	k	l	l2*	m2*	n2*	o2*	p2*	r	s	v2*	z2	Weight Poids Peso	
Series Série Serie	Type Type Tipo	[kW]	Size Taille Grand.	Type Type Tipo	[mm]																									[kg]
PMAL(S/H)	125/2	75	280S	82/HR	856,5	357	37,5	202,5	320	320	1860,5	1448	250	948	60	815	700	200	40	650	20	140	42	420	125	(2)	1000	4	1034	
PMAL(S/H)	/2	90	280M	81/HR	856,5	357	37,5	202,5	320	320	1911,5	1499	250	999	60	815	700	200	40	650	20	140	42	420	125	(2)	1051	4	1109	
PMAL(S/H)	/2	110	315S	80/IR	856,5	357	37,5	202,5	320	320	2041,5	1575	250	1075	90	1030	780	200	40	730	22	160	50	475	125	(2)	1181	4	1472	
PMAL(S/H)	/2	132	315M	335/IR	856,5	357	37,5	202,5	320	320	2151,5	1685	300	1085	90	1030	780	200	40	730	22	160	50	475	125	(2)	1291	4	1548	
PMAL(S/H)	/2	160	315L	335/IR	856,5	357	37,5	202,5	320	320	2151,5	1685	300	1085	90	1030	780	200	40	730	22	160	50	475	125	(2)	1291	4	1626	
PMAL(S/H)	/2	200	315L	336/IE4/LR	856,5	357	37,5	202,5	320	320	2241,5	1775	300	1175	198	1030	780	200	40	730	22	160	50	475	125	(2)	1381	4	1771	
PMAL(S/H)	125/3	110	315S	85/IR	921,5	422	37,5	202,5	320	320	2106,5	1675	300	1075	90	1030	780	200	40	730	22	160	50	475	125	(2)	1181	4	1523	
PMAL(S/H)	/3	132	315M	84/IR	921,5	422	37,5	202,5	320	320	2216,5	1734	300	1134	90	1030	780	200	40	730	22	160	50	475	125	(2)	1291	4	1597	
PMAL(S/H)	/3	160	315L	338/LR	921,5	422	37,5	202,5	320	320	2216,5	1785	300	1185	90	1030	780	200	40	730	22	160	50	475	125	(2)	1291	4	1677	
PMAL(S/H)	/3	200	315L	338/IE4/LR	921,5	422	37,5	202,5	320	320	2306,5	1875	300	1275	198	1030	780	200	40	730	22	160	50	475	125	(2)	1381	4	1822	
PMAL(S/H)	/3	250	355M	339/LR	921,5	422	37,5	202,5	320	320	2451,5	1929	300	1329	110	1136	880	200	40	830	22	180	50	535	125	(2)	1526	4	2222	
PMAL(S/H)	/3	280	355L	339/LR	921,5	422	37,5	202,5	320	320	2451,5	1929	300	1329	110	1136	880	200	40	830	22	180	50	535	125	(2)	1526	4	2347	
PMAL(S/H)	125/4	160	315L	87/IR	986,5	487	37,5	202,5	320	320	2281,5	1885	300	1285	90	1030	780	200	40	730	22	160	50	475	125	(2)	1291	4	1728	
PMAL(S/H)	/4	200	315L	806/IE4/LR	986,5	487	37,5	202,5	320	320	2371,5	1975	350	1275	198	1030	780	200	40	730	22	160	50	475	125	(2)	1381	4	1873	
PMAL(S/H)	/4	250	355M	340/LR	986,5	487	37,5	202,5	320	320	2516,5	1959	350	1259	110	1136	880	200	40	830	22	180	50	535	125	(2)	1526	4	2273	
PMAL(S/H)	/4	280	355L	340/MR	986,5	487	37,5	202,5	320	320	2516,5	2029	350	1329	110	1136	880	200	40	830	22	180	50	535	125	(2)	1526	4	2398	
PMAL(S/H)	/4	315	355L	340/MR	986,5	487	37,5	202,5	320	320	2516,5	2029	350	1329	110	1136	880	200	40	830	22	180	50	535	125	(2)	1526	4	2398	
PMAL(S/H)	/4	355	355L	340/MR	986,5	487	37,5	202,5	320	320	2516,5	2029	350	1329	110	1136	880	200	40	830	22	180	50	535	125	(2)	1526	4	2388	
PMAL(S/H)	125/5	200	315L	809/IE4/LR	1051,5	552	37,5	202,5	320	320	2436,5	2075	350	1375	198	1030	780	200	40	730	22	160	50	475	125	(2)	1381	4	1924	
PMAL(S/H)	/5	250	355M	88/LR	1051,5	552	37,5	202,5	320	320	2581,5	2059	350	1359	110	1136	880	200	40	830	22	180	50	535	125	(2)	1526	4	2321	
PMAL(S/H)	/5	280	355L	341/MR	1051,5	552	37,5	202,5	320	320	2581,5	2129	350	1429	110	1136	880	200	40	830	22	180	50	535	125	(2)	1526	4	2450	
PMAL(S/H)	/5	315	355L	341/MR	1051,5	552	37,5	202,5	320	320	2581,5	2129	350	1429	110	1136	880	200	40	830	22	180	50	535	125	(2)	1526	4	2450	
PMAL(S/H)	/5	355	355L	341/MR	1051,5	552	37,5	202,5	320	320	2581,5	2129	350	1429	110	1136	880	200	40	830	22	180	50	535	125	(2)	1526	4	2440	
PMAL(H)	125/6	250	355M	4000/LR	1116,5	617	37,5	202,5	320	320	2646,5	2229	350	1529	72	1136	880	200	40	830	22	180	50	535	125	(2)	1526	4	2372	
PMAL(H)	/6	280	355L	4000/LR	1116,5	617	37,5	202,5	320	320	2646,5	2229	350	1529	72	1136	880	200	40	830	22	180	50	535	125	(2)	1526	4	2497	
PMAL(H)	/6	315	355L	4000/MR	1116,5	617	37,5	202,5	320	320	2646,5	2229	350	1529	110	1136	880	200	40	830	22	180	50	535	125	(2)	1526	4	2501	
PMAL(H)	/6	355	355L	4000/MR	1116,5	617	37,5	202,5	320	320	2646,5	2229	350	1529	110	1136	880	200	40	830	22	180	50	535	125	(2)	1526	4	2491	
PMAL(H)	125/7	250	355M	4001/LR	1181,5	682	37,5	202,5	320	320	2711,5	2329	400	1529	110	1136	880	200	40	830	22	180	50	535	125	(2)	1526	4	2427	
PMAL(H)	/7	280	355L	4001/LR	1181,5	682	37,5	202,5	320	320	2711,5	2329	400	1529	110	1136	880	200	40	830	22	180	50	535	125	(2)	1526	4	2552	
PMAL(H)	/7	315	355L	4001/MR	1181,5	682	37,5	202,5	320	320	2711,5	2329	400	1529	110	1136	880	200	40	830	22	180	50	535	125	(2)	1526	4	2552	
PMAL(H)	/7	355	355L	4001/MR	1181,5	682	37,5	202,5	320	320	2711,5	2329	400	1529	110	1136	880	200	40	830	22	180	50	535	125	(2)	1526	4	2542	
PMAL(H)	125/8	280	355L	4002/MR	1246,5	747	37,5	202,5	320	320	2776,5	2429	400	1629	110	1136	880	200	40	830	22	180	50	535	125	(2)	1526	4	2604	
PMAL(H)	/8	315	355L	4002/MR	1246,5	747	37,5	202,5	320	320	2776,5	2429	400	1629	110	1136	880	200	40	830	22	180	50	535	125	(2)	1526	4	2604	
PMAL(H)	/8	355	355L	4002/MR	1246,5	747	37,5	202,5	320	320	2776,5	2429	400	1629	110	1136	880	200	40	830	22	180	50	535	125	(2)	1526	4	2594	

BGAMA = Base and coupling

BGAMA = Socle et accouplement

BGAMA = Base giunto e coprigiunto

\* = Indicatives values according to the type of motor installed

\* = Valeurs indicatives en fonction de la marque du moteur utilisé

\* = Valori indicativi in funzione della marca di motore utilizzato.

○ Motor in IE4 efficiency class according to EU REGULATION 2019/1781. Available in other efficiency classes for non-EU markets.

○ Moteur en classe de rendement IE4 conformément au RÈGLEMENT UE2019/1781. Disponibilités en différentes classes de rendement pour les marchés hors UE.

○ Motore in classe di efficienza IE4 in conformità al REGOLAMENTO UE2019/1781. Disponibili in altre classi di efficienza per mercati extra UE.

(2) PMAL=40 bar PMALS=63 bar PMALH=100 bar

(2) PMAL=40 bar PMALS=63 bar PMALH=100 bar

(2) PMAL=40 bar PMALS=63 bar PMALH=100 bar

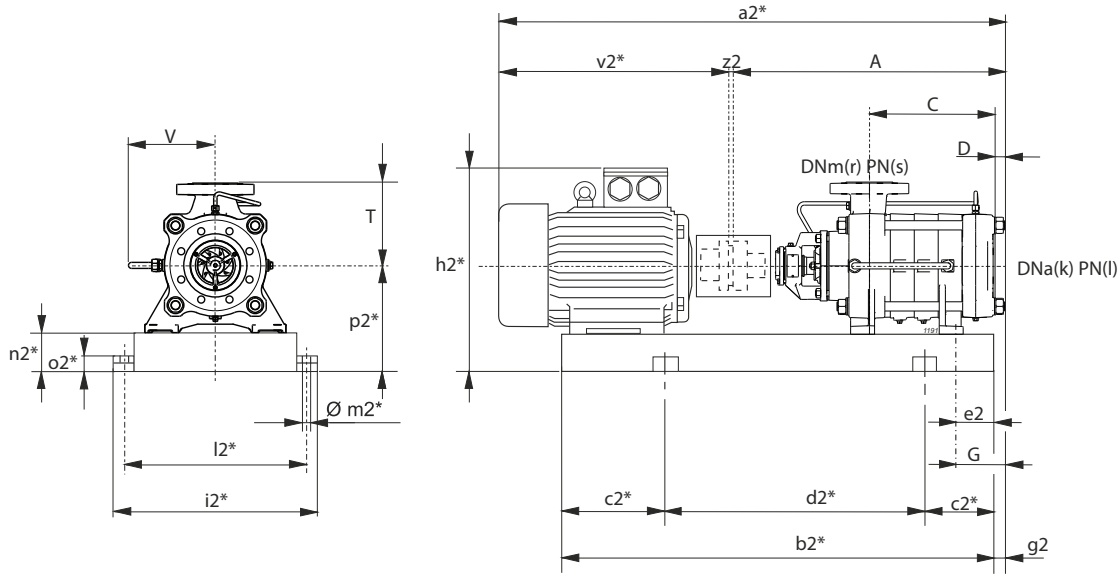
Contact the sales network for couplings exceeding 355 kW.

Pour des accouplements supérieurs à 355 kW, contacter notre réseau de vente.

Per accoppiamenti superiori al 355 kW, contattare la rete di vendita.

Selection - dimensions and weights for base mounted electric pumps  
*Sélection - dimensions et poids des électropompes sur socle*  
 Selezione - dimensioni e pesi elettropompe su base

COUPLINGS WITH STANDARDIZED ENCLOSED ELECTRIC MOTORS  
 ACCOUPLEMENTS AVEC MOTEURS ÉLECTRIQUES FERMÉS NORMALISÉS  
 ACCOPPIAMENTI CON MOTORI ELETTRICI CHIUSI NORMALIZZATI



g2 = G-e2

\* Valori indicativi in funzione della marca di motore utilizzato  
*Indicatives values according to the type of motor installed*

Pump Pompe Pompa		Motor Moteur Motore		BGAMA	A	C	D	G	T	V	a2*	b2*	c2*	d2*	e2	h2*	i2*	k	l	l2*	m2*	n2*	o2*	p2*	r	s	v2*	z2	Weight Poids Peso
Series Série Serie	Type Type Tipo	[kW]	Size Taille Grand.	Type Type Tipo	[mm]																								[kg]
PMAL(S/H)	125/2	11	160M	870/EP	856,5	357	37,5	202,5	320	320	1487,5	1176	200	776	60	671	700	200	40	650	20	140	42	420	125	(2)	627	4	609
PMAL(S/H)	/2	15	160L	345/EP	856,5	357	37,5	202,5	320	320	1487,5	1220	200	820	60	671	700	200	40	650	20	140	42	420	125	(2)	627	4	622
PMAL(S/H)	/2	18,5	180M	346/FP	856,5	357	37,5	202,5	320	320	1525,5	1230	200	830	60	690	700	200	40	650	20	140	42	420	125	(2)	665	4	701
PMAL(S/H)	/2	22	180L	347/FP	856,5	357	37,5	202,5	320	320	1565,5	1268	200	868	60	690	700	200	40	650	20	140	42	420	125	(2)	705	4	722
PMAL(S/H)	125/3	15	160L	811/IR	921,5	422	37,5	202,5	320	320	1552,5	1320	200	920	60	671	700	200	40	650	20	140	42	420	125	(2)	627	4	672
PMAL(S/H)	/3	18,5	180M	850/FP	921,5	422	37,5	202,5	320	320	1590,5	1330	200	930	60	690	700	200	40	650	20	140	42	420	125	(2)	665	4	751
PMAL(S/H)	/3	22	180L	849/FP	921,5	422	37,5	202,5	320	320	1630,5	1368	250	868	60	690	700	200	40	650	20	140	42	420	125	(2)	705	4	772
PMAL(S/H)	/3	30	200L	349/GP	921,5	422	37,5	202,5	320	320	1683,5	1403	250	903	60	720	700	200	40	650	20	140	42	420	125	(2)	758	4	806
PMAL(S/H)	/3	37	225S	350/HR	921,5	422	37,5	202,5	320	320	1718,5	1434	250	934	60	750	700	200	40	650	20	140	42	420	125	(2)	793	4	820
PMAL(S/H)	125/4	18,5	180M	812/FP	986,5	487	37,5	202,5	320	320	1655,5	1430	250	930	60	690	700	200	40	650	20	140	42	420	125	(2)	665	4	801
PMAL(S/H)	/4	22	180L	871/FP	986,5	487	37,5	202,5	320	320	1695,5	1468	250	968	60	690	700	200	40	650	20	140	42	420	125	(2)	705	4	822
PMAL(S/H)	/4	30	200L	352/GP	986,5	487	37,5	202,5	320	320	1748,5	1503	250	1003	60	720	700	200	40	650	20	140	42	420	125	(2)	758	4	857
PMAL(S/H)	/4	37	225S	471/HR	986,5	487	37,5	202,5	320	320	1783,5	1534	250	1034	60	750	700	200	40	650	20	140	42	420	125	(2)	793	4	870
PMAL(S/H)	/4	45	225M	472/HR	986,5	487	37,5	202,5	320	320	1808,5	1559	250	1059	60	750	700	200	40	650	20	140	42	420	125	(2)	818	4	913
PMAL(S/H)	125/5	22	180L	814/FP	1051,5	552	37,5	202,5	320	320	1760,5	1568	250	1068	60	690	700	200	40	650	20	140	42	420	125	(2)	705	4	872
PMAL(S/H)	/5	30	200L	851/GP	1051,5	552	37,5	202,5	320	320	1813,5	1603	250	1103	60	720	700	200	40	650	20	140	42	420	125	(2)	758	4	907
PMAL(S/H)	/5	37	225S	813/HR	1051,5	552	37,5	202,5	320	320	1848,5	1634	250	1134	60	750	700	200	40	650	20	140	42	420	125	(2)	793	4	920
PMAL(S/H)	/5	45	225M	475/HR	1051,5	552	37,5	202,5	320	320	1873,5	1659	300	1059	60	750	700	200	40	650	20	140	42	420	125	(2)	818	4	963
PMAL(S/H)	/5	55	250M	476/IR	1051,5	552	37,5	202,5	320	320	1935,5	1701	300	1101	60	795	700	200	40	650	20	140	42	420	125	(2)	880	4	1082
PMAL(S/H)	125/6	30	200L	815/GP	1116,5	617	37,5	202,5	320	320	1878,5	1703	300	1103	60	720	700	200	40	650	20	140	42	420	125	(2)	758	4	957
PMAL(S/H)	/6	37	225S	852/HR	1116,5	617	37,5	202,5	320	320	1913,5	1734	300	1134	60	750	700	200	40	650	20	140	42	420	125	(2)	793	4	970
PMAL(S/H)	/6	45	225M	478/HR	1116,5	617	37,5	202,5	320	320	1938,5	1759	300	1159	60	750	700	200	40	650	20	140	42	420	125	(2)	818	4	1013
PMAL(S/H)	/6	55	250M	479/IR	1116,5	617	37,5	202,5	320	320	2000,5	1801	300	1201	60	795	700	200	40	650	20	140	42	420	125	(2)	880	4	1133
PMAL(S/H)	/6	75	280S	480/IR	1116,5	617	37,5	202,5	320	320	2133,5	1848	300	1248	60	815	700	200	40	650	20	140	42	420	125	(2)	1013	4	1274
PMAL(S/H)	125/7	30	200L	817/GP	1181,5	682	37,5	202,5	320	320	1943,5	1803	300	1203	60	720	700	200	40	650	20	140	42	420	125	(2)	758	4	1007
PMAL(S/H)	/7	37	225S	853/HR	1181,5	682	37,5	202,5	320	320	1978,5	1834	300	1234	60	750	700	200	40	650	20	140	42	420	125	(2)	793	4	1020
PMAL(S/H)	/7	45	225M	816/HR	1181,5	682	37,5	202,5	320	320	2003,5	1859	300	1259	60	750	700	200	40	650	20	140	42	420	125	(2)	818	4	1063
PMAL(S/H)	/7	55	250M	482/IR	1181,5	682	37,5	202,5	320	320	2065,5	1901	300	1301	60	795	700	200	40	650	20	140	42	420	125	(2)	880	4	1183
PMAL(S/H)	/7	75	280S	483/IR	1181,5	682	37,5	202,5	320	320	2198,5	1948	300	1348	60	815	700	200	40	650	20	140	42	420	125	(2)	1013	4	1324
PMAL(S/H)	/7	90	280M	484/LR	1181,5	682	37,5	202,5	320	320	2249,5	1999	350	1299	60	815	700	200	40	650	20	140	42	420	125	(2)	1064	4	1389
PMAL(S/H)	125/8	37	225S	819/HR	1246,5	747	37,5	202,5	320	320	2043,5	1934	300	1334	60	750	700	200	40	650	20	140	42	420	125	(2)	793	4	1071
PMAL(S/H)	/8	45	225M	872/HR	1246,5	747	37,5	202,5	320	320	2068,5	1959	350	1259	60	750	700	200	40	650	20	140	42	420	125	(2)	818	4	1113

BGAMA = Base and coupling

\* = Indicatives values according to the type of motor installed

○ Motor in IE4 efficiency class according to EU REGULATION 2019/1781. Available in other efficiency classes for non-EU markets.

(2) PMAL=40 bar PMALS=63 bar PMALH=100 bar

BGAMA = Socle et accouplement

\* = Valeurs indicatives en fonction de la marque du moteur utilisé

○ Moteur en classe de rendement IE4 conformément au RÈGLEMENT UE2019/1781. Disponibilité en différentes classes de rendement pour les marchés hors UE.

(2) PMAL=40 bar PMALS=63 bar PMALH=100 bar

BGAMA = Base giunto e coprigiunto

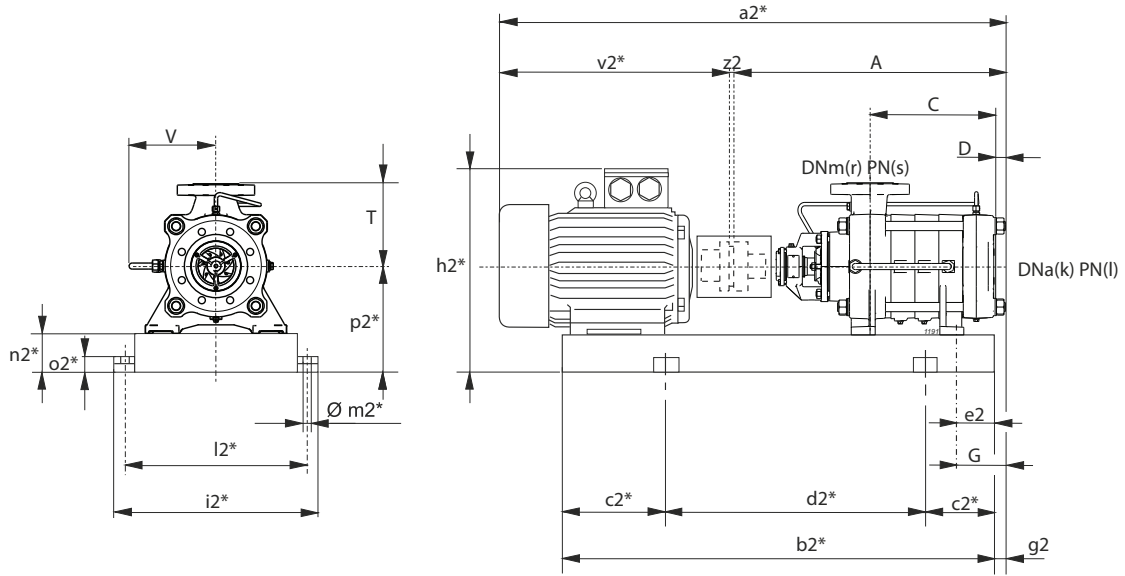
\* = Valori indicativi in funzione della marca di motore utilizzato.

○ Motore in classe di efficienza IE4 in conformità al REGOLAMENTO UE2019/1781. Disponibili in altre classi di efficienza per mercati extra UE.

(2) PMAL=40 bar PMALS=63 bar PMALH=100 bar

Selection - dimensions and weights for base mounted electric pumps  
*Sélection - dimensions et poids des électropompes sur socle*  
 Selezione - dimensioni e pesi elettropompe su base

COUPLINGS WITH STANDARDIZED ENCLOSED ELECTRIC MOTORS  
 ACCOUPLEMENTS AVEC MOTEURS ÉLECTRIQUES FERMÉS NORMALISÉS  
 ACCOPIAMENTI CON MOTORI ELETTRICI CHIUSI NORMALIZZATI



$g2 = G - e2$

\* Valori indicativi in funzione della marca di motore utilizzato  
*Indicatives values according to the type of motor installed*

Pump Pompe Pompa		Motor Moteur Motore		BGAMA	A	C	D	G	T	V	a2*	b2*	c2*	d2*	e2	h2*	i2*	k	l	l2*	m2*	n2*	o2*	p2*	r	s	v2*	z2	Weight Poids Peso		
Series Série Serie	Type Type Tipo	[kW]	Size Taille Grand.	Type Type Tipo	[mm]																										[kg]
PMAL(S/H)	/8	55	250M	818/IR	1246,5	747	37,5	202,5	320	320	2130,5	2001	350	1301	60	795	700	200	40	650	20	140	42	420	125	(2)	880	4	1233		
PMAL(S/H)	/8	75	280S	486/IR	1246,5	747	37,5	202,5	320	320	2263,5	2048	350	1348	60	815	700	200	40	650	20	140	42	420	125	(2)	1013	4	1374		
PMAL(S/H)	/8	90	280M	487/LR	1246,5	747	37,5	202,5	320	320	2314,5	2099	350	1399	60	815	700	200	40	650	20	140	42	420	125	(2)	1064	4	1439		
PMAL(S/H)	125/9	37	225S	821/HR	1311,5	812	37,5	202,5	320	320	2108,5	2034	350	1334	60	750	700	200	40	650	20	140	42	420	125	(2)	793	4	1121		
PMAL(S/H)	/9	45	225M	854/HR	1311,5	812	37,5	202,5	320	320	2133,5	2059	350	1359	60	750	700	200	40	650	20	140	42	420	125	(2)	818	4	1164		
PMAL(S/H)	/9	55	250M	873/IR	1311,5	812	37,5	202,5	320	320	2195,5	2101	350	1401	60	795	700	200	40	650	20	140	42	420	125	(2)	880	4	1283		
PMAL(S/H)	/9	75	280S	490/IR	1311,5	812	37,5	202,5	320	320	2328,5	2148	350	1448	60	815	700	200	40	650	20	140	42	420	125	(2)	1013	4	1425		
PMAL(S/H)	/9	90	280M	491/LR	1311,5	812	37,5	202,5	320	320	2379,5	2199	350	1499	60	815	700	200	40	650	20	140	42	420	125	(2)	1064	4	1489		
PMAL(S/H)	/9	110	315S	492/LR	1311,5	812	37,5	202,5	320	320	2526,5	2305	400	1505	90	1030	780	200	40	730	22	160	50	475	125	(2)	1211	4	1824		
PMAL(S/H)	125/10	45	225M	822/HR	1376,5	877	37,5	202,5	320	320	2198,5	2159	350	1459	60	750	700	200	40	650	20	140	42	420	125	(2)	818	4	1214		
PMAL(S/H)	/10	55	250M	874/IR	1376,5	877	37,5	202,5	320	320	2260,5	2201	350	1501	60	795	700	200	40	650	20	140	42	420	125	(2)	880	4	1333		
PMAL(S/H)	/10	75	280S	494/IR	1376,5	877	37,5	202,5	320	320	2393,5	2248	350	1548	60	815	700	200	40	650	20	140	42	420	125	(2)	1013	4	1475		
PMAL(S/H)	/10	90	280M	495/LR	1376,5	877	37,5	202,5	320	320	2444,5	2299	400	1499	60	815	700	200	40	650	20	140	42	420	125	(2)	1064	4	1539		
PMAL(S/H)	/10	110	315S	496/LR	1376,5	877	37,5	202,5	320	320	2591,5	2405	400	1605	90	1030	780	200	40	730	22	160	50	475	125	(2)	1211	4	1875		

BGAMA = Base and coupling

BGAMA = Socle et accouplement

BGAMA = Base giunto e coprigiunto

\* = Indicatives values according to the type of motor installed

\* = Valeurs indicatives en fonction de la marque du moteur utilisé

\* = Valori indicativi in funzione della marca di motore utilizzato.

○ Motor in IE4 efficiency class according to EU REGULATION 2019/1781. Available in other efficiency classes for non-EU markets.

○ Moteur en classe de rendement IE4 conformément au RÈGLEMENT UE2019/1781. Disponibilit  en diff rentes classes de rendement pour les march s hors UE.

○ Motore in classe di efficienza IE4 in conformit  al REGOLAMENTO UE2019/1781. Disponibili in altre classi di efficienza per mercati extra UE.

(2) PMAL=40 bar PMALS=63 bar PMALH=100 bar

(2) PMAL=40 bar PMALS=63 bar PMALH=100 bar

(2) PMAL=40 bar PMALS=63 bar PMALH=100 bar