

DNa x DNm [mm]	Impellers Combination Combinazioni rotori Combinazione grandi	Capacity / Debit / Portata										
		[l/m]	0	1800	2100	2400	3000	3600	4200	4800	5400	5700
		[m ³ /h]	0	108	126	144	180	216	252	288	324	342
		[l/s]	0	30	35	40	50	60	70	80	90	95

BHG200H3												
200 x 200	A	H P	8 -	7,6 4	7,6 4,2	7,7 4,5	7,5 5	7,2 5,4	6,7 5,8	5,8 6,1	4,6 6,2	4 6,2
NPSH		[m]		3,1	3,1	3,1	3,1	3,1	3,1	3,2	3,4	3,5
M.E.I. ≥ 0,40												

BHG200H4												
200 x 200	D	H P	6 -	5,5 2,6	5,4 2,8	5,4 3	5,2 3,4	4,9 3,7	4,3 3,9	3,4 4		
200 x 200	C	H P	6,5 -	6,1 2,9	6 3,1	6 3,3	5,8 3,7	5,5 4,1	4,9 4,3	3,9 4,4		
200 x 200	B	H P	7,4 -	6,9 3,4	6,9 3,6	6,9 3,9	6,7 4,4	6,4 4,8	5,9 5,2	5,1 5,4	4 5,5	
200 x 200	A	H P	8 -	7,6 4	7,6 4,2	7,7 4,5	7,5 5	7,2 5,4	6,7 5,8	5,8 6,1	4,6 6,2	4 6,2
NPSH		[m]		3,1	3,1	3,1	3,1	3,1	3,1	3,2	3,4	3,5
M.E.I. ≥ 0,40												

DNa x DNm [mm]	Impellers Combination Combinazioni rotori Combinazione grandi	Capacity / Debit / Portata										
		[l/m]	0	4200	4800	5400	6000	6600	7200	7800	8400	9600
		[m ³ /h]	0	252	288	324	360	396	432	468	504	576
		[l/s]	0	70	80	90	100	110	120	130	140	160

BHG250H3												
250 x 250	A	H P	7,7 -	6,5 6,7	6,4 7	6,3 7,3	6 7,4	5,7 7,5	5,3 7,5	4,7 7,3	4,1 7,1	2,4 6
NPSH		[m]		3,6	3,6	3,6	3,6	3,7	3,7	3,8	3,8	4,1
M.E.I. ≥ 0,40												

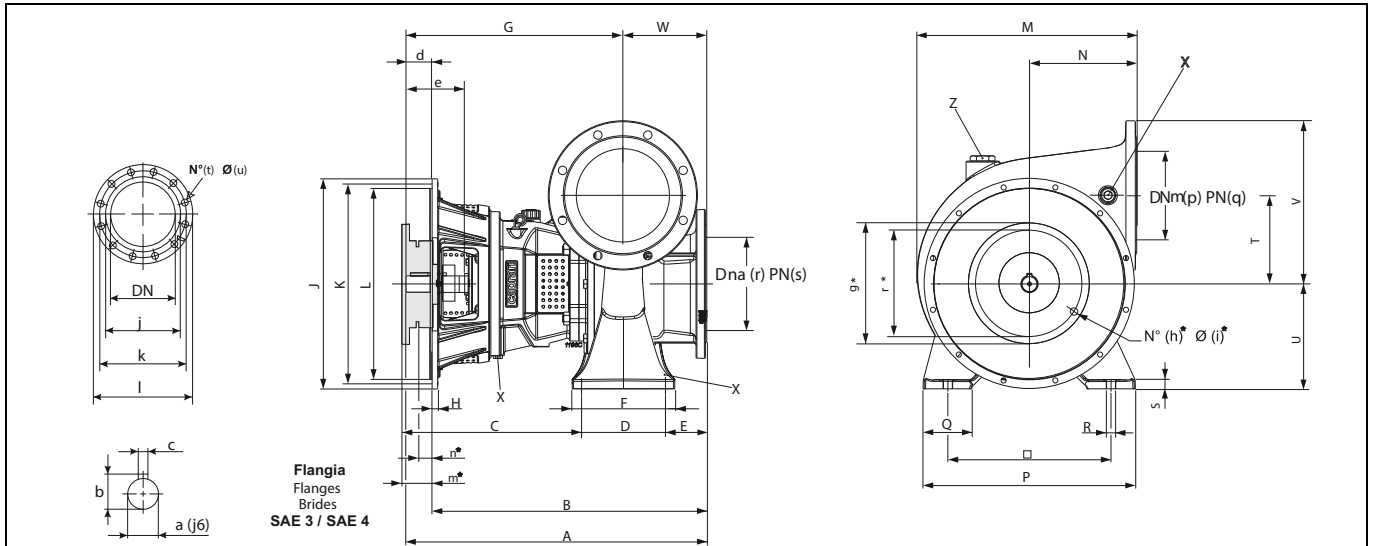
BHG250H4												
250 x 250	D	H P	6,7 -	4,9 5,1	4,7 5,2	4,4 5,2	4 5,1	3,6 5	3 4,8	2,4 4,5		
250 x 250	C	H P	7,2 -	5,5 5,7	5,4 5,9	5,2 6	4,9 6	4,4 5,9	3,9 5,8	3,2 5,5	2,5 5	
250 x 250	B	H P	7,5 -	6,1 6,2	5,9 6,5	5,8 6,6	5,5 6,7	5 6,6	4,5 6,5	3,9 6,2	3,2 5,9	
250 x 250	A	H P	7,7 -	6,5 6,7	6,4 7	6,3 7,3	6 7,4	5,7 7,5	5,3 7,5	4,7 7,3	4,1 7,1	2,4 6
NPSH		[m]		3,6	3,6	3,6	3,6	3,7	3,7	3,8	3,8	4,1
M.E.I. ≥ 0,40												

H = Total manometric head at the bowl assembly in [m]
P = Power absorbed by the bowl assembly in [kW]

H = Hauteur manométrique totale au corps de pompe en [m]
P = Puissance absorbée par le corps de pompe en [kW]

H = Prevalenza manometrica totale al corpo pompa in [m]
P = Potenza assorbita dal corpo pompa in [kW]

Overall dimensions and weights
 Dimensions d'encombrement et poids
 Dimensioni di ingombro e pesi



*Dimensioni variabili in funzione della grandezza giunto
 *Variable dimensions according to coupling's size

Type Type Tipo	Weight Poids Peso [kg]	A	B	C	D	E	F	G	H	J	K	L	M	N	O	P	Q	R	S	T	U	V	W	X	Z	t	u	j	k	l	p	q	r	s
		[mm]																																
BHG200H3	192	609,2	589,2	340,6	180	88,6	220	429,2	12	450,8	428,6	409,6	471	230	350	455	104	19	20	190	225	350	180	G 3/8	G 1 1/4	8	18	250	280	320	200	6	200	6
BHG200H4	188.5	609,2	589,2	340,6	180	88,6	220	429,2	12	403	381	362	471	230	350	455	104	19	20	190	225	350	180	G 3/8	G 1 1/4	8	18	250	280	320	200	6	200	6
BHG250H3	286	620	600	261	250	89	300	406	12	450,8	428,6	409,6	661	375	500	608	110	25	35	270	325	456	214	G 3/8	G 1 1/4	12	18	300	335	372	250	6	250	6
BHG250H4	282.5	620	600	261	250	89	300	406	12	403	381	362	661	375	500	608	110	25	35	270	325	456	214	G 3/8	G 1 1/4	12	18	300	335	372	250	6	250	6

Shaft projection Saillie d'arbre Sporgenza d'albero					
Type Type Tipo	a	b	c	d	e
[mm]					
BHG200	42	45	12	20	86
BHG250	42	45	12	20	86

Coupling Accouplement Giunto									
Pump type Pompe type Pompa tipo	Type Type Tipo	Size Taille Grand.	Weight Poids Peso [kg]	f*	g*	h*	i*	m*	n*
[mm]									
BHG200H3 BHG200H4 BHG250H3 BHG250H4	G220.08.35.l	8"	13	244,475	263,525	6	11,5	62	33
	G220.10.35.l	10"	14	295,275	314,325	8	11,5	54	25
	G250.11.35.l	11½"	28,8	333,375	352,425	8	11,5	40	6,5