

**SUBMERSIBLE HORIZONTAL MIXER WITH VARIABLE ORIENTATION  
MELANGEUR SUBMERSIBLE HORIZONTAL A INCLINAISON VARIABLE  
MISCELATORE SOMMERSO ORIZZONTALE AD INCLINAZIONE VARIABILE**

**APPLICATIONS**

- Denitrification tanks
- Mixing tanks for urban wastewater
- Sludge equalization basins
- Disinfection tanks

**MOTOR**

- Motors in IE3 efficiency
- Motor casing in AISI 316 stainless steel
- Shaft in AISI 420 stainless steel
- IP 68 protection class
- Max immersion depth 20m
- Thermal protection with 2 probes connected in series and installed in the stator winding
- Thermal probe trip temperature 150 °C
- Continuous duty
- Addition of heat-shrink sheath in the cable gland zone
- Max. temperature of liquid 40°C
- Humidity sensor in the oil chamber of the mechanical seal

**CABLE**

Submersible cable L=10m – Sez. 10 x1,5 mm<sup>2</sup>

**PROPELLER**

- In AISI 316 stainless steel
- High-level hydraulic efficiency
- Direct drive

**PROTECTION AGAINST CORROSION**

- All components exposed to the liquid are in AISI 316 stainless steel
- Galvanic separation of components

**INSTALLATION AND LIFTING SYSTEM**

- Components in contact with the liquid in AISI 304 stainless steel (AISI 316 on request)
- Stainless steel motor and lifting bracket with lowering guides in anti-friction plastic material
- Fixed version:  
Stainless steel guide post and bottom bracket complete with lifting winch.  
Components not exposed to the liquid in hot-dip galvanized steel
- Suspended version:  
Stainless steel bearing post and wall-fastening bracket

**APPLICATIONS**

- Bassins de dénitrification
- Bassins d'agitation des eaux usées
- Bassins de traitement des boues
- Bassins de désinfection
- Mélanges industriels

**MOTEUR**

- Moteurs en classe de rendement IE3
- Enveloppe moteur en acier inoxydable AISI 316
- Arbre en acier inox AISI 420
- Degré de protection IP 68
- Profondeur maximale 20m
- Protection thermique par n° 2 sondes branchées en série et intégrées dans l'enroulement du stator
- Température de déclenchement sondes thermiques 150 °C
- Service continu
- Introduction d'une gaine thermorétractable dans la zone presse-étoupe
- Température maxi du liquide 40 °C
- Sonde de détection de l'humidité dans la chambre à huile

**CÂBLE**

Câble submersible L=10m – Sez. 10 x1,5 mm<sup>2</sup>

**HÉLICE**

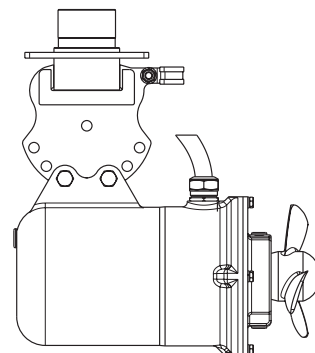
- En acier inoxydable AISI 316
- Rendement hydraulique élevé
- Entraînement direct par l'arbre moteur

**PROTECTION CONTRE LA CORROSION**

- Tous les composants en contact avec le liquide en acier inoxydable AISI 316
- Séparation galvanique des composants

**SYSTÈME D'INSTALLATION ET DE MANUTENTION**

- Composants en contact avec le liquide en acier inoxydable AISI 304 (AISI 316 sur demande)
- Etrier moteur et de levage en acier inoxydable, avec rails de descente en matière plastique anti-grippage
- Version fixe:  
Poteau de guidage et étrier de fond en acier inoxydable avec treuil de levage.  
Composants sans contact avec le liquide en acier galvanisé à chaud
- Version suspendue:



**APPLICAZIONI**

- Vasche di denitrificazione
- Vasche di miscelazione reflue civili
- Vasche di equalizzazione fanghi
- Vasche di disinfezione
- Miscelazioni industriali

**MOTORE**

- Motori in classe di efficienza IE3
- Carcassa motore in acciaio inox AISI 316
- Albero in acciaio inox AISI 420
- Grado di protezione IP 68
- Max sommersenza 20m
- Protezione termica con n° 2 sonde collegate in serie ed inserite nell'avvolgimento statorico
- Temperatura di intervento sonde termiche 150 °C
- Servizio continuo
- Inserimento di guaina termoretraibile nella zona pressacavo
- Max temperatura del liquido 40 °C
- Sondino di rilevazione umidità nella camera olio tenuta meccanica

**CAVO**

Cavo sommergibile L=10m – Sez. 10 x1,5 mm<sup>2</sup>

**ELICA**

- In acciaio inox AISI 316
- Elevato rendimento idraulico
- Azionamento diretto attraverso l'albero motore

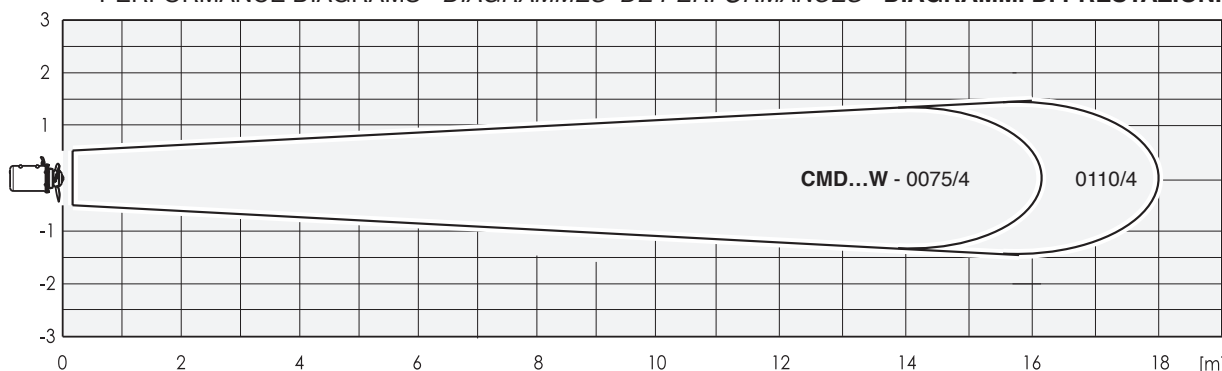
**PROTEZIONE CONTRO LA CORROSIONE**

- Tutti i componenti esposti al liquido in acciaio inox AISI 316
- Separazione galvanica dei componenti

**SISTEMA DI INSTALLAZIONE E SOLLEVAMENTO**

- Componenti a contatto con il liquido in acciaio inox AISI 304 (AISI 316 su richiesta)
- Staffa motore e di sollevamento in acciaio inox, con guide di discesa in materiale plastico antigrippaggio
- Esecuzione fissa :  
Palo guida e staffa di fondo in acciaio inox completo di verricello di sollevamento.  
Componenti non a contatto con il liquido in acciaio zincato a caldo
- Esecuzione sospesa:  
Palo di sostegno e staffa di fissaggio a muro in acciaio inox

**PERFORMANCE DIAGRAMS - DIAGRAMMES DE PERFORMANCES - DIAGRAMMI DI PRESTAZIONI**

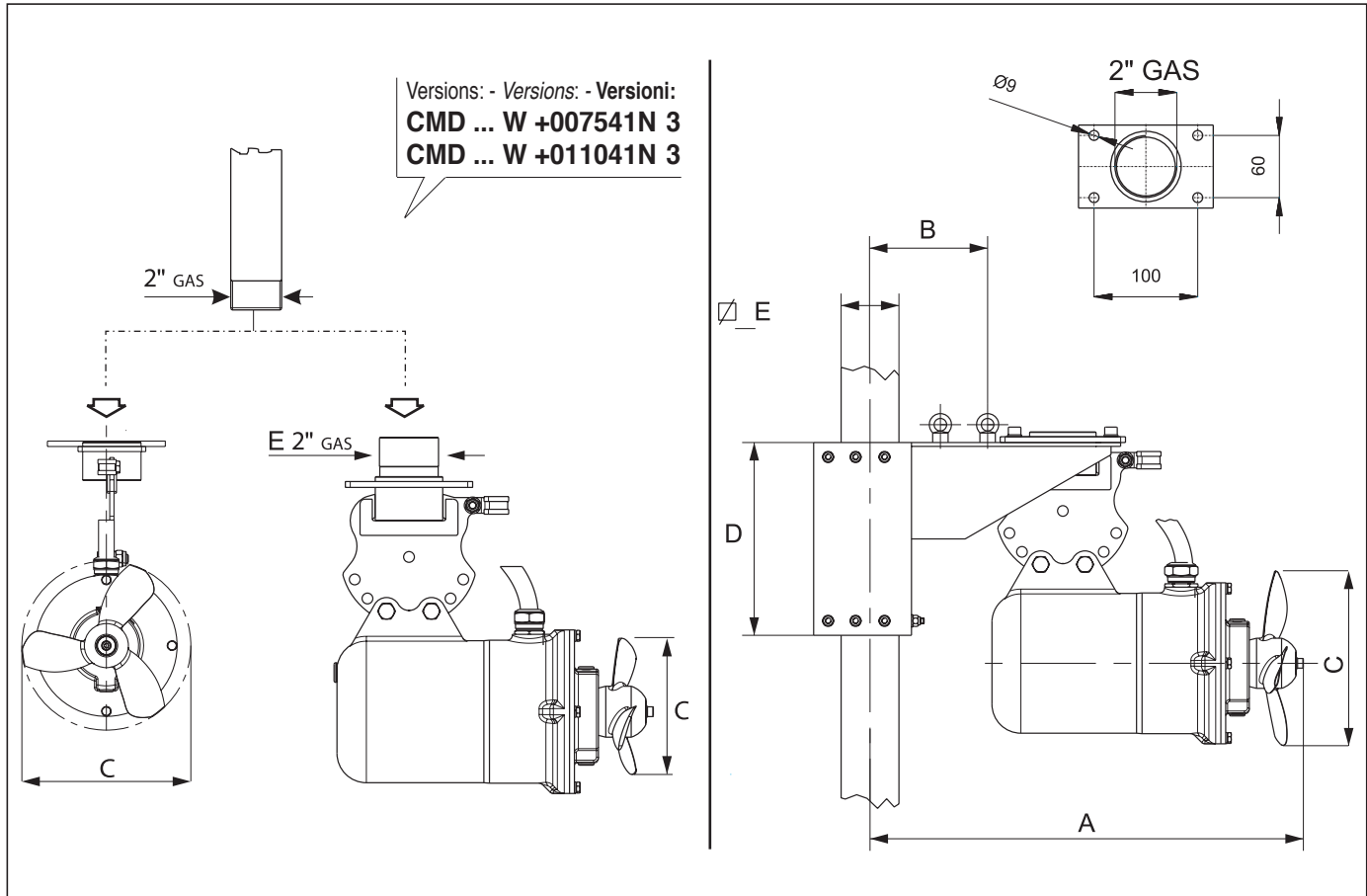


Flow extension for v = 0,3 m/s in clean water - Extension du flux pour v = 0,3 m/s en eau propre  
Estensione flusso per v = 0,3 m/s in acqua pulita

The performances have been tested and are guaranteed in compliance with ISO 21630:2007  
Les performances ont été mesurées et elles sont garanties suivant la norme ISO 21630:2007  
Le prestazioni sono state rilevate e sono garantite secondo la norma ISO 21630:2007

**SUBMERSIBLE HORIZONTAL MIXER WITH VARIABLE ORIENTATION**  
**MELANGEUR SUBMERSIBLE HORIZONTAL A INCLINAISON VARIABLE**  
**MISCELATORE SOMMERSO ORIZZONTALE AD INCLINAZIONE VARIABLE**

**OVERALL DIMENSIONS - DIMENSIONS D'ENCOMBREMENT - DIMENSIONI DI INGOMBRO**



Type Type Tipo	[kW]	A[mm]	B[mm]	C[mm]	D[mm]	E[mm]	Weight Poids Peso
CMD 060 W + 0075 41 N3	0,75	390	180	150	220	60x60	22 kg
CMD 060 W + 0110 41 N3	1,1	398	180	180	220	60x60	24 kg
CMD 002 W + 0075 41 N3	0,75	390	180	150	220	2"GAS	22 kg
CMD 002 W + 0110 41 N3	1,1	398	180	180	220	2"GAS	24 kg

**TECHNICAL DATA - CARACTERISTIQUES TECHNIQUES - DATI TECNICI**

Type Type Tipo	Motor power Puissance moteur Potenza motore [kW]	Rated current Intensité nominale Corrente nominale [A]	Motor/propeller speed Vitesse moteur/hélice Velocità motore/elica [rpm]	Number of blades Nombre de pales Numero pale	Capacity Débit Portata [m³/h]	Axial thrust Poussée axiale Spinta Assiale
CMD 060 W + 0075 41 N3	0,75	1,8	1430	3	272	162
CMD 060 W + 0110 41 N3	1,1	2,6	1425	3	365	212
CMD 002 W + 0075 41 N3	0,75	1,8	1430	3	272	162
CMD 002 W + 0110 41 N3	1,1	2,6	1425	3	365	212

## SUBMERSIBLE HORIZONTAL MIXER MELANGEUR SUBMERSIBLE HORIZONTAL MISCELATORE SOMMERSO ORIZZONTALE

### APPLICATIONS

- Denitrification tanks
- Mixing tanks for urban wastewater
- Sludge equalization basins
- Disinfection tanks
- Industrial mixing

### MOTOR

- Motor casing in EN-GJL 250 cast iron
- Shaft in 39Ni Cr Mo 3 hardened and tempered steel
- IP 68 protection class
- Max immersion depth 20m
- Thermal protection with 2 probes connected in series and installed in the stator winding
- Thermal probe trip temperature 150 °C
- Continuous duty
- Addition of heat-shrink sheath in the cable gland zone
- Max. temperature of liquid 40°C
- Humidity sensor in the oil chamber of the mechanical seal (on request)

### CABLE

Submersible cable L= 10 m - Sect. 9 X 1.5 mm<sup>2</sup>

### PROPELLER

- In AISI 304 stainless steel
- High-level hydraulic efficiency
- Direct drive

### PROTECTION AGAINST CORROSION

- All components exposed to the liquid are in stainless steel
- Motor casing in EN-GJL 250 cast iron coated with protective two-package epoxy paint with zinc phosphate undercoat
- Galvanic separation of components

### INSTALLATION AND LIFTING SYSTEM

- Components in contact with the liquid in AISI 304 stainless steel (AISI 316 on request)
- Stainless steel motor and lifting bracket with lowering guides in anti-friction plastic material
- Stainless steel guide post and bottom bracket complete with lifting winch / crane in hot-dip galvanized steel and winch.
- Components not exposed to the liquid in hot-dip galvanized steel

### APPLICATIONS

- Bassins de dénitrification
- Bassins d'agitation des eaux usées
- Bassins de traitement des boues
- Bassins de désinfection
- Mélanges industriels

### MOTEUR

- Enveloppe moteur en fonte EN-GJL 250
- Arbre en acier trempé et revenu 39Ni Cr Mo 3
- Degré de protection IP 68
- Profondeur maximale 20m
- Protection thermique par n°2 sondes branchées en série et intégrées dans l'enroulement du stator
- Température de déclenchement sondes thermiques 150 °C
- Service continu
- Introduction d'une gaine thermorétractable dans la zone presse-étoupe
- Température maxi du liquide 40 °C
- Sonde de détection de l'humidité dans la chambre à huile (sur demande)

### CÂBLE

Câble submersible L= 10m - Sect. 9 X 1,5 mm<sup>2</sup>

### HÉLICE

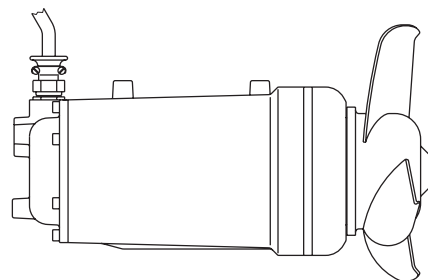
- En acier inoxydable AISI 304
- Rendement hydraulique élevé
- Entraînement direct par l'arbre moteur

### PROTECTION CONTRE LA CORROSION

- Tous les composants en contact avec le liquide en acier inoxydable
- Enveloppe moteur en fonte EN-GJL 250 protégée par peinture époxy à deux composants et couche de fond au phosphate de zinc
- Séparation galvanique des composants

### SYSTÈME D'INSTALLATION ET DE MANUTENTION

- Composants en contact avec le liquide en acier inoxydable AISI 304 (AISI 316 sur demande)
- Etrier moteur et de levage en acier inoxydable, avec rails de descente en matière plastique anti-grippage
- barre de guidage et étrier de fond en acier inoxydable, avec treuil de levage /grue en acier galvanisé à chaud et treuil.
- Composants sans contact avec le liquide en acier galvanisé à chaud



### APPLICAZIONI

- Vasche di denitrificazione
- Vasche di miscelazione reflue civili
- Vasche di equalizzazione fanghi
- Vasche di disinfezione
- Miscelazioni industriali

### MOTORE

- Carcasa motore in ghisa EN-GJL 250
- Albero in acciaio bonificato 39Ni Cr Mo 3
- Grado di protezione IP 68
- Max sommergezza 20m
- Protezione termica con n°2 sonde collegate in serie ed inserite nell'avvolgimento statorico
- Temperatura di intervento sonde termiche 150 °C
- Servizio continuo
- Inserimento di guaina termoretraibile nella zona pressacavo
- Max temperatura del liquido 40 °C
- Sondino di rilevazione umidità nella camera olio tenuta meccanica (su richiesta)

### CAVO

Cavo sommergebile L= 10m - Sez. 9 X 1,5 mm<sup>2</sup>

### ELICA

- In acciaio inox AISI 304
- Elevato rendimento idraulico
- Azionamento diretto attraverso l'albero motore

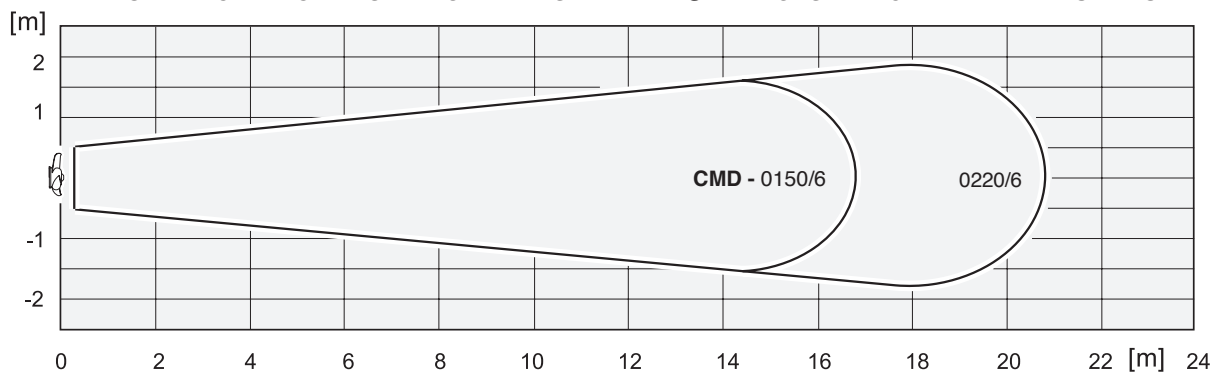
### PROTEZIONE CONTRO LA CORROSIONE

- Tutti i componenti esposti al liquido in acciaio inox
- Carcasa motore in ghisa EN-GJL 250 protetta con verniciatura epossidica bi componente con sottofondo in fosfato di zinco
- Separazione galvanica dei componenti

### SISTEMA DI INSTALLAZIONE E SOLLEVAMENTO

- Componenti a contatto con il liquido in acciaio inox AISI 304 (AISI 316 su richiesta)
- Staffa motore e di sollevamento in acciaio inox, con guide di discesa in materiale plastico antigrippaggio
- Palo guida e staffa di fondo in acciaio inox, completo di verricello di sollevamento /gru in acciaio zincato a caldo e verricello.
- Componenti non a contatto con il liquido in acciaio zincato a caldo

### PERFORMANCE DIAGRAMS - DIAGRAMMES DE PERFORMANCES - DIAGRAMMI DI PRESTAZIONI



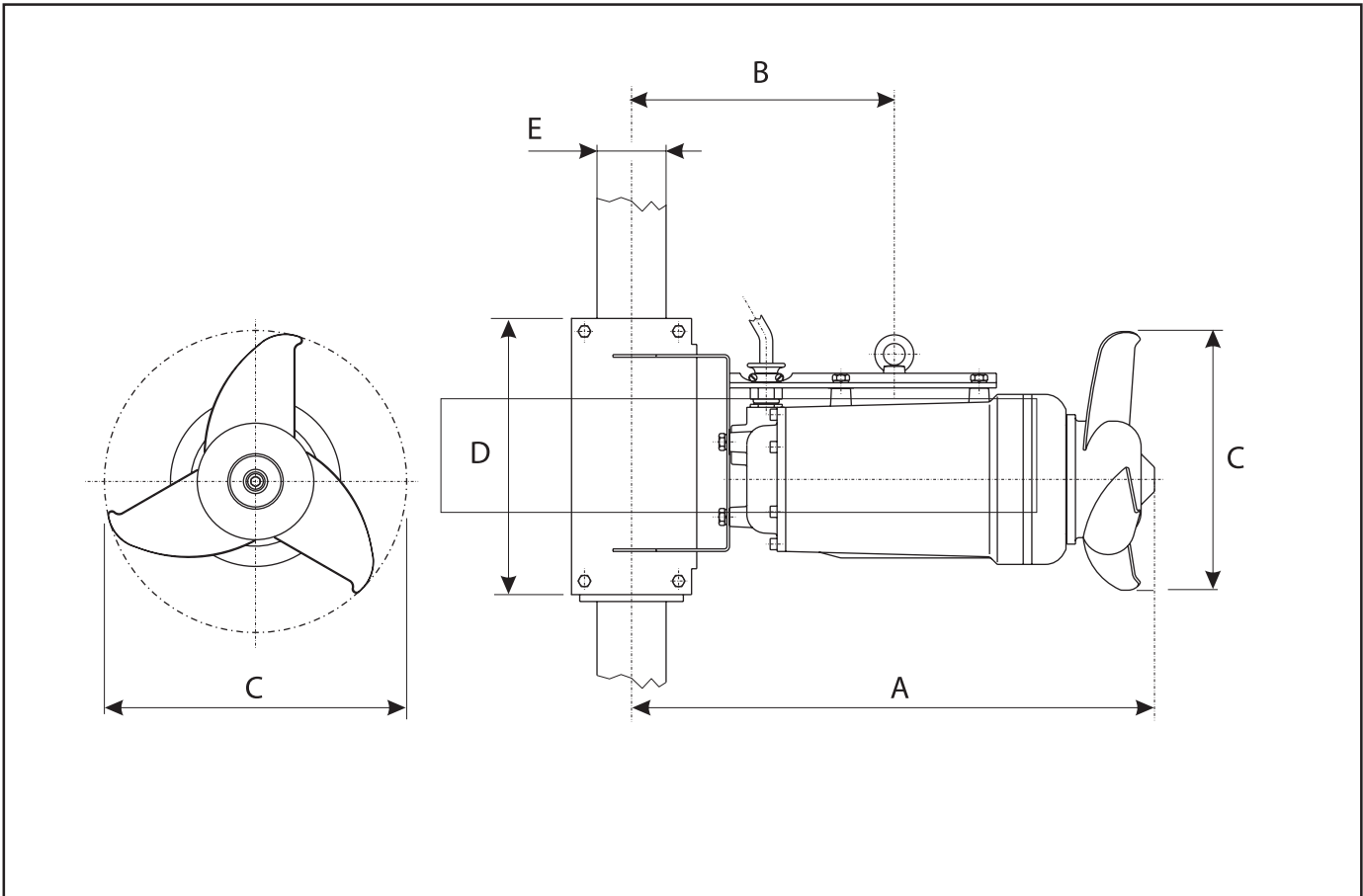
Flow extension for v = 0,3 m/s in clean water - Extension du flux pour v = 0,3 m/s en eau propre

Estensione flusso per v = 0,3 m/s in acqua pulita

The performances have been tested and are guaranteed in compliance with ISO 21630:2007  
Les performances ont été mesurées et elles sont garanties suivant la norme ISO 21630:2007  
Le prestazioni sono state rilevate e sono garantite secondo la norma ISO 21630:2007

**SUBMERSIBLE HORIZONTAL MIXER**  
**MELANGEUR SUBMERSIBLE HORIZONTAL**  
**MISCELATORE SOMMERSO ORIZZONTALE**

**OVERALL DIMENSIONS - DIMENSIONS D'ENCOMBREMENT - DIMENSIONI DI INGOMBRO**



Type Type Tipo	[kW]	A[mm]	B[mm]	C[mm]	D[mm]	E[mm]	Weight Poids Peso
CMD 080 + 0150 63 N1	1,5	595	395	297	330	80x80	69,5 kg
CMD 080 + 0220 63 N1	2,2	595	395	347	330	80x80	70,5 kg

**TECHNICAL DATA - CARACTERISTIQUES TECHNIQUES - DATI TECNICI**

Type Type Tipo	Motor power Puissance moteur Potenza motore	Rated current Intensité nominale Corrente nominale	Motor/propeller speed Vitesse moteur/hélice Velocità motore/elica	Number of blades Nombre de pales Numero pale	Capacity Débit Portata
	[kW]	[A]	[rpm]		[m <sup>3</sup> /h]
CMD 080 + 0150 63 N1	1,5	4,2	925	3	585
CMD 080 + 0220 63 N1	2,2	5,9	940	3	833

## SUBMERSIBLE HORIZONTAL MIXER MELANGEUR SUBMERSIBLE HORIZONTAL MISCELATORE SOMMERSO ORIZZONTALE

### APPLICATIONS

- Denitrification tanks
- Mixing tanks for urban wastewater
- Sludge equalization basins
- Disinfection tanks
- Industrial mixing

### MOTOR

- Motors in IE3 efficiency
- Motor casing in AISI 316 stainless steel
- Shaft in AISI 420 stainless steel
- IP 68 protection class
- Max immersion depth 20m
- Thermal protection with 2 probes connected in series and installed in the stator winding
- Thermal probe trip temperature 150 °C
- Continuous duty
- Addition of heat-shrink sheath in the cable gland zone
- Max. temperature of liquid 40°C
- Humidity sensor in the oil chamber of the mechanical seal

### CABLE

Submersible cable L=10m – Sez. 10 x1,5 mm<sup>2</sup>

### PROPELLER

- In AISI 316 stainless steel
- High-level hydraulic efficiency
- Direct drive

### PROTECTION AGAINST CORROSION

- All components exposed to the liquid are in AISI 316 stainless steel
- Galvanic separation of components

### INSTALLATION AND LIFTING SYSTEM

- Components in contact with the liquid in AISI 304 stainless steel (AISI 316 on request)
- Stainless steel motor and lifting bracket with lowering guides in anti-friction plastic material
- Stainless steel guide post and bottom bracket complete with lifting winch / crane in hot-dip galvanized steel and winch.
- Components not exposed to the liquid in hot-dip galvanized steel

### APPLICATIONS

- Bassins de dénitrification
- Bassins d'agitation des eaux usées
- Bassins de traitement des boues
- Bassins de désinfection
- Mélanges industriels

### MOTEUR

- Moteurs en classe de rendement IE3
- Enveloppe moteur en acier inoxydable AISI 316
- Arbre en acier inox AISI 420
- Degré de protection IP 68
- Profondeur maximale 20m
- Protection thermique par n°2 sondes branchées en série et intégrées dans l'enroulement du stator
- Température de déclenchement sondes thermiques 150 °C
- Service continu
- Introduction d'une gaine thermorétractable dans la zone presse-étoupe
- Température maxi du liquide 40 °C
- Sonde de détection de l'humidité dans la chambre à huile

### CÂBLE

Câble submersible L=10m – Sez. 10 x1,5 mm<sup>2</sup>

### HÉLICE

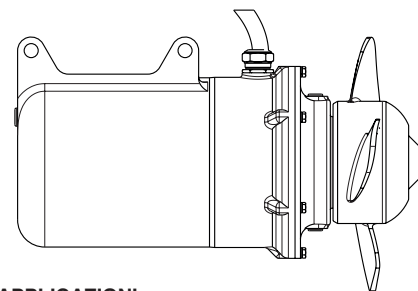
- En acier inoxydable AISI 316
- Rendement hydraulique élevé
- Entraînement direct par l'arbre moteur

### PROTECTION CONTRE LA CORROSION

- Tous les composants en contact avec le liquide en acier inoxydable AISI 316
- Séparation galvanique des composants

### SYSTÈME D'INSTALLATION ET DE MANUTENTION

- Composants en contact avec le liquide en acier inoxydable AISI 304 (AISI 316 sur demande)
- Etrier moteur et de levage en acier inoxydable, avec rails de descente en matière plastique anti-grippage
- Barre de guidage et étrier de fond en acier inoxydable, avec treuil de levage /grue en acier galvanisé à chaud et treuil.
- Composants sans contact avec le liquide en acier galvanisé à chaud



### APPLICAZIONI

- Vasche di denitrificazione
- Vasche di miscelazione reflue civili
- Vasche di equalizzazione fanghi
- Vasche di disinfezione
- Miscelazioni industriali

### MOTORE

- Motori in classe di efficienza IE3
- Carcasa motore in acciaio inox AISI 316
- Albero in acciaio inox AISI 420
- Grado di protezione IP 68
- Max sommergezza 20m
- Protezione termica con n°2 sonde collegate in serie ed inserite nell'avvolgimento statorico
- Temperatura di intervento sonde termiche 150 °C
- Servizio continuo
- Inserimento di guaina termoretraibile nella zona pressacavo
- Max temperatura del liquido 40 °C
- Sondino di rilevazione umidità nella camera olio tenuta meccanica

### CAVO

Cavo sommergibile L=10m – Sez. 10 x1,5 mm<sup>2</sup>

### ELICA

- In acciaio inox AISI 316
- Elevato rendimento idraulico
- Azionamento diretto attraverso l'albero motore

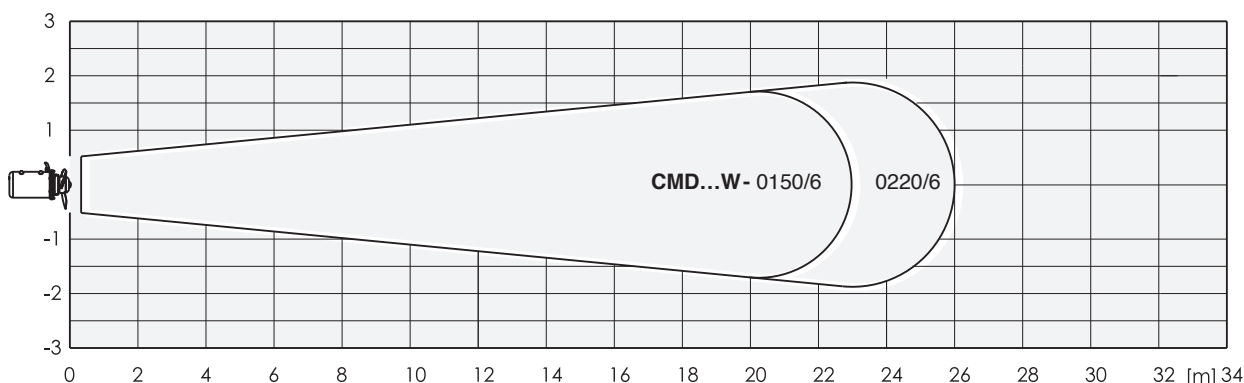
### PROTEZIONE CONTRO LA CORROSIONE

- Tutti i componenti esposti al liquido in acciaio inox AISI 316
- Separazione galvanica dei componenti

### SISTEMA DI INSTALLAZIONE E SOLLEVAMENTO

- Componenti a contatto con il liquido in acciaio inox AISI 304 (AISI 316 su richiesta)
- Staffa motore e di sollevamento in acciaio inox, con guide di discesa in materiale plastico antigrippaggio
- Palo guida e staffa di fondo in acciaio inox, completo di verricello di sollevamento /gru in acciaio zincato a caldo e verricello.
- Componenti non a contatto con il liquido in acciaio zincato a caldo

### PERFORMANCE DIAGRAMS - DIAGRAMMES DE PERFORMANCES - DIAGRAMMI DI PRESTAZIONI

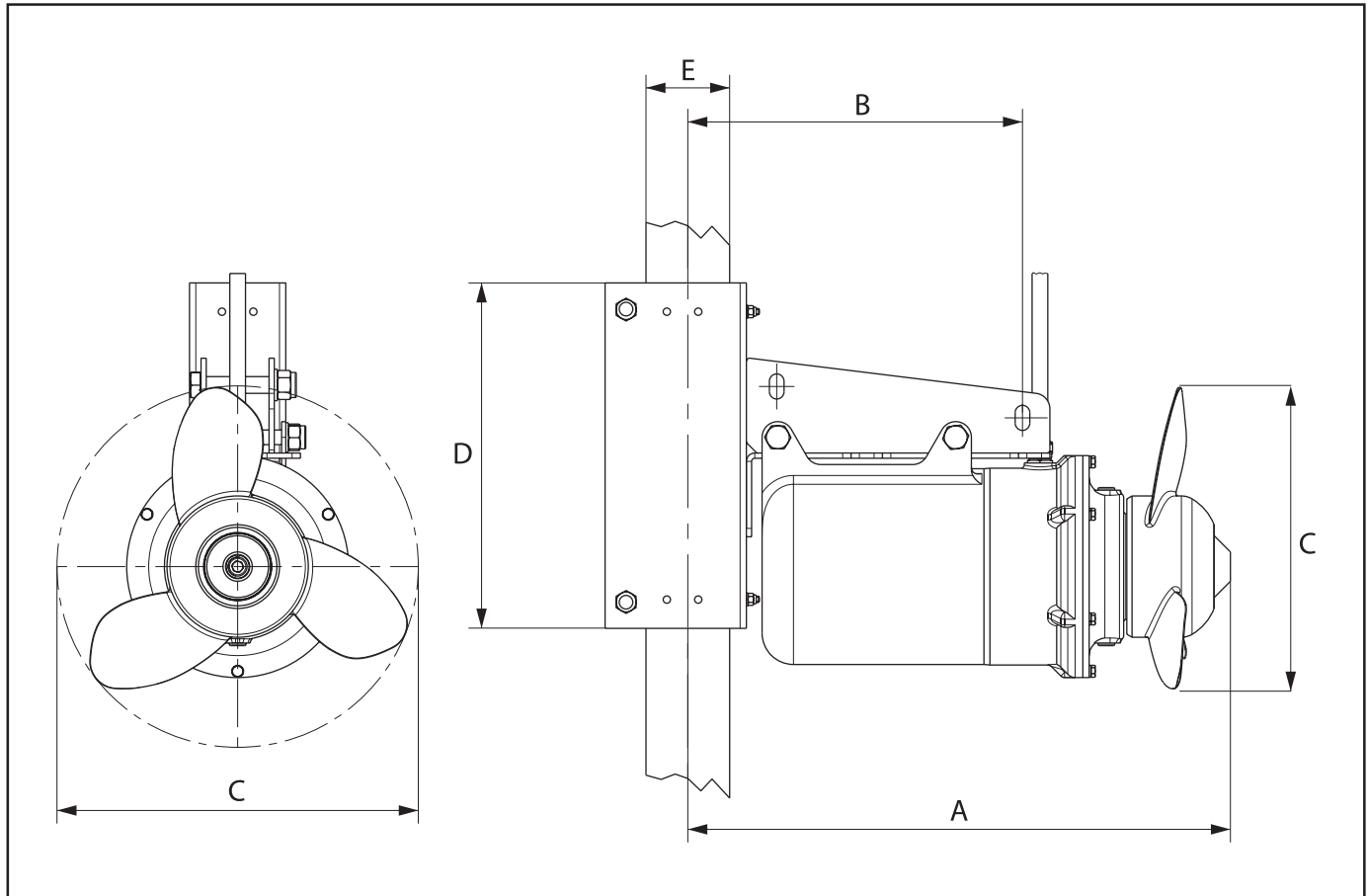


Flow extension for v = 0,3 m/s in clean water - Extension du flux pour v = 0,3 m/s en eau propre  
Estensione flusso per v = 0,3 m/s in acqua pulita

The performances have been tested and are guaranteed in compliance with ISO 21630:2007  
Les performances ont été mesurées et elles sont garanties suivant la norme ISO 21630:2007  
Le prestazioni sono state rilevate e sono garantite secondo la norma ISO 21630:2007

**SUBMERSIBLE HORIZONTAL MIXER**  
**MELANGEUR SUBMERSIBLE HORIZONTAL**  
**MISCELATORE SOMMERSO ORIZZONTALE**

**OVERALL DIMENSIONS - DIMENSIONS D'ENCOMBREMENT - DIMENSIONI DI INGOMBRO**



Type Type Tipo	[kW]	A[mm]	B[mm]	C[mm]	D[mm]	E[mm]	Weight Poids Peso
CMD 080 W + 0150 63 N3	1,5	520	320	318	330	80x80	56 kg
CMD 080 W + 0220 63 N3	2,2	520	320	305	330	80x80	58 kg

**TECHNICAL DATA - CARACTERISTIQUES TECHNIQUES - DATI TECNICI**

Type Type Tipo	Motor power Puissance moteur Potenza motore [kW]	Rated current Intensité nominale Corrente nominale [A]	Motor/propeller speed Vitesse moteur/hélice Velocità motore/elica [rpm]	Number of blades Nombre de pales Numero pale	Capacity Débit Portata [m³/h]	Axial thrust Poussée axiale Spinta Assiale
CMD 080 W + 0150 63 N3	1,5	3,5	950	3	840	343
CMD 080 W + 0220 63 N3	2,2	5,1	960	3	896	424

## SUBMERSIBLE HORIZONTAL MIXER MELANGEUR SUBMERSIBLE HORIZONTAL MISCELATORE SOMMERSO ORIZZONTALE

### APPLICATIONS

- Denitrification tanks
- Mixing tanks for urban wastewater
- Sludge equalization basins
- Disinfection tanks
- Industrial mixing

### MOTOR

- Motors in IE3 efficiency
- Motor casing in AISI 316 stainless steel
- Shaft in AISI 420 stainless steel
- IP 68 protection class
- Max immersion depth 20m
- Thermal protection with 2 probes connected in series and installed in the stator winding
- Thermal probe trip temperature 150 °C
- Continuous duty
- Addition of heat-shrink sheath in the cable gland zone
- Max. temperature of liquid 40°C
- Humidity sensor in the oil chamber of the mechanical seal

### CABLE

Submersible cable L=10m – Sez. 10 x1,5 mm<sup>2</sup>

### PROPELLER

- In AISI 316 stainless steel
- High-level hydraulic efficiency
- Direct drive

### PROTECTION AGAINST CORROSION

- All components exposed to the liquid are in AISI 316 stainless steel
- Galvanic separation of components

### INSTALLATION AND LIFTING SYSTEM

- Components in contact with the liquid in AISI 304 stainless steel (AISI 316 on request)
- Stainless steel motor and lifting bracket with lowering guides in anti-friction plastic material
- Stainless steel guide post and bottom bracket complete with lifting winch / crane in hot-dip galvanized steel and winch.
- Components not exposed to the liquid in hot-dip galvanized steel

### APPLICATIONS

- Bassins de dénitrification
- Bassins d'agitation des eaux usées
- Bassins de traitement des boues
- Bassins de désinfection
- Mélanges industriels

### MOTEUR

- Moteurs en classe de rendement IE3
- Enveloppe moteur en acier inoxydable AISI 316
- Arbre en acier inox AISI 420
- Degré de protection IP 68
- Profondeur maximale 20m
- Protection thermique par n°2 sondes branchées en série et intégrées dans l'enroulement du stator
- Température de déclenchement sondes thermiques 150 °C
- Service continu
- Introduction d'une gaine thermorétractable dans la zone presse-étoupe
- Température maxi du liquide 40 °C
- Sonde de détection de l'humidité dans la chambre à huile

### CÂBLE

Câble submersible L=10m – Sez. 10 x1,5 mm<sup>2</sup>

### HÉLICE

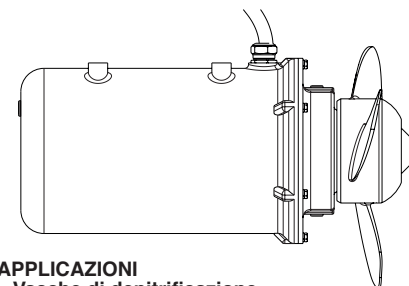
- En acier inoxydable AISI 316
- Rendement hydraulique élevé
- Entraînement direct par l'arbre moteur

### PROTECTION CONTRE LA CORROSION

- Tous les composants en contact avec le liquide en acier inoxydable AISI 316
- Séparation galvanique des composants

### SYSTÈME D'INSTALLATION ET DE MANUTENTION

- Composants en contact avec le liquide en acier inoxydable AISI 304 (AISI 316 sur demande)
- Etrier moteur et de levage en acier inoxydable, avec rails de descente en matière plastique anti-grippage
- Barre de guidage et étrier de fond en acier inoxydable, avec treuil de levage /grue en acier galvanisé à chaud et treuil.
- Composants sans contact avec le liquide en acier galvanisé à chaud



### APPLICAZIONI

- Vasche di denitrificazione
- Vasche di miscelazione reflue civili
- Vasche di equalizzazione fanghi
- Vasche di disinfezione
- Miscelazioni industriali

### MOTORE

- Motori in classe di efficienza IE3
- Carcasa motore in acciaio inox AISI 316
- Albero in acciaio inox AISI 420
- Grado di protezione IP 68
- Max sommergenza 20m
- Protezione termica con n°2 sonde collegate in serie ed inserite nell'avvolgimento statorico
- Temperatura di intervento sonde termiche 150 °C
- Servizio continuo
- Inserimento di guaina termoretraibile nella zona pressacavo
- Max temperatura del liquido 40 °C
- Sondino di rilevazione umidità nella camera olio tenuta meccanica

### CAVO

Cavo sommergibile L=10m – Sez. 10 x1,5 mm<sup>2</sup>

### ELICA

- In acciaio inox AISI 316
- Elevato rendimento idraulico
- Azionamento diretto attraverso l'albero motore

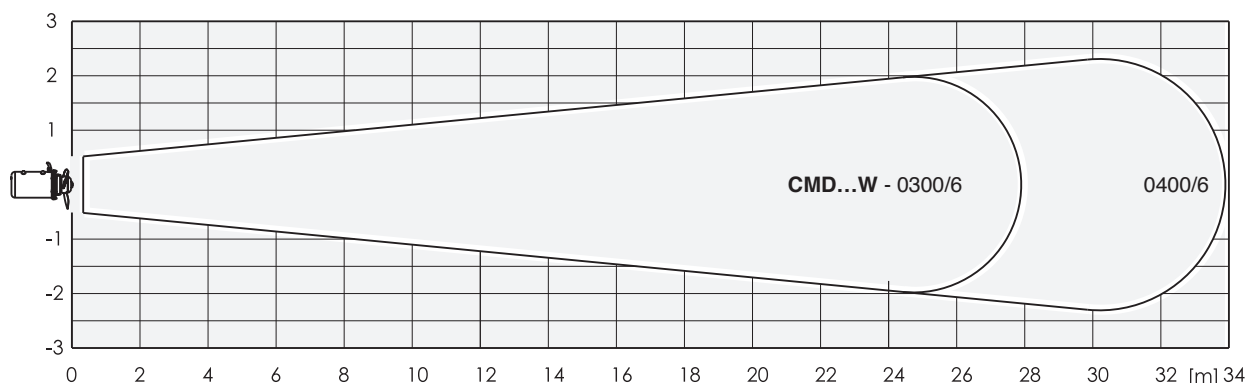
### PROTEZIONE CONTRO LA CORROSIONE

- Tutti i componenti esposti al liquido in acciaio inox AISI 316
- Separazione galvanica dei componenti

### SISTEMA DI INSTALLAZIONE E SOLLEVAMENTO

- Componenti a contatto con il liquido in acciaio inox AISI 304 (AISI 316 su richiesta)
- Staffa motore e di sollevamento in acciaio inox, con guide di discesa in materiale plastico antigrippaggio
- Palo guida e staffa di fondo in acciaio inox, completo di verricello di sollevamento /gru in acciaio zincato a caldo e verricello.
- Componenti non a contatto con il liquido in acciaio zincato a caldo

### PERFORMANCE DIAGRAMS - DIAGRAMMES DE PERFORMANCES - DIAGRAMMI DI PRESTAZIONI

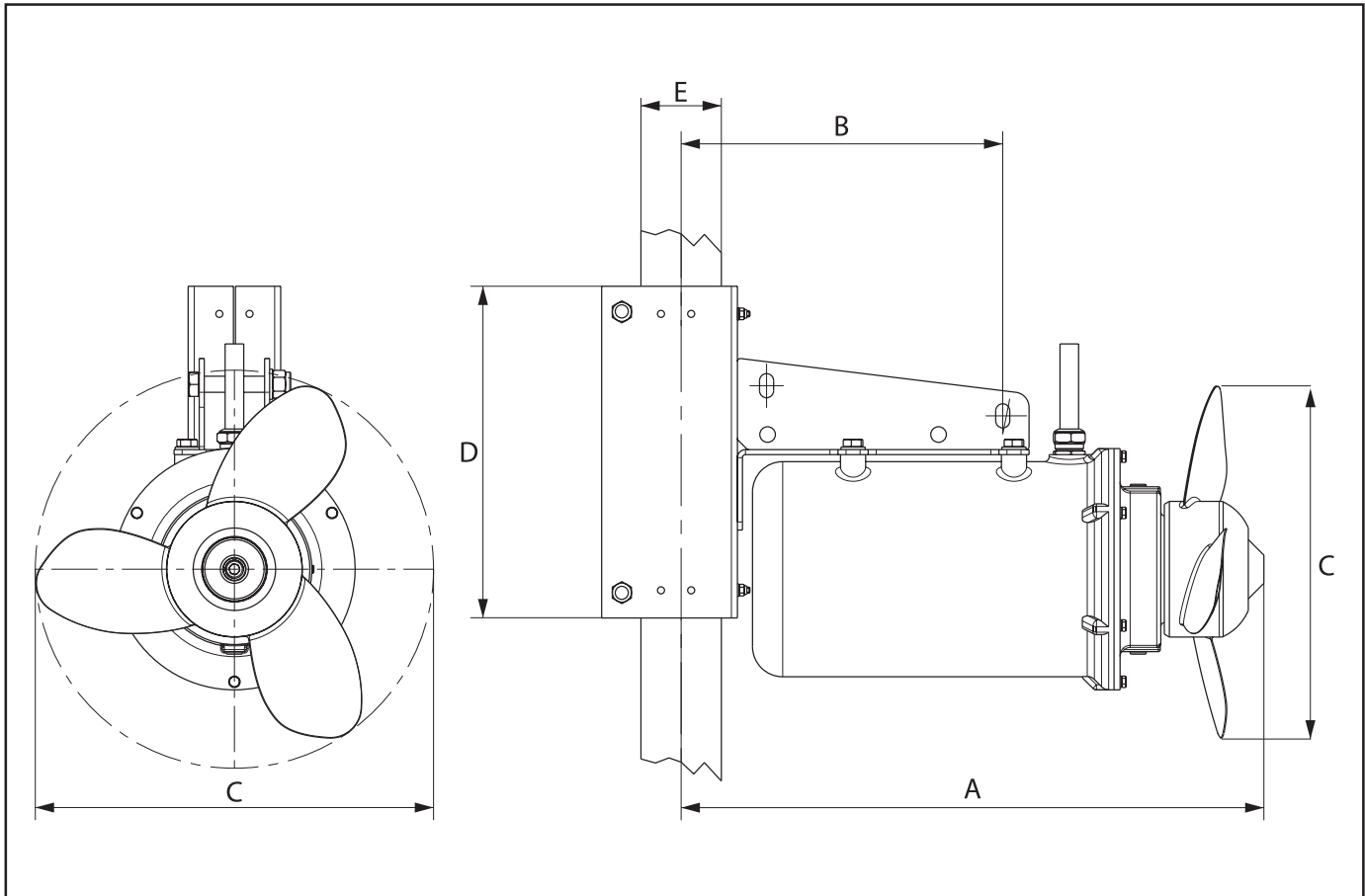


Flow extension for v = 0,3 m/s in clean water - Extension du flux pour v = 0,3 m/s en eau propre  
Estensione flusso per v = 0,3 m/s in acqua pulita

The performances have been tested and are guaranteed in compliance with ISO 21630:2007  
Les performances ont été mesurées et elles sont garanties suivant la norme ISO 21630:2007  
Le prestazioni sono state rilevate e sono garantite secondo la norma ISO 21630:2007

**SUBMERSIBLE HORIZONTAL MIXER**  
**MELANGEUR SUBMERSIBLE HORIZONTAL**  
**MISCELATORE SOMMERSO ORIZZONTALE**

**OVERALL DIMENSIONS - DIMENSIONS D'ENCOMBREMENT - DIMENSIONI DI INGOMBRO**



Type Type Tipo	[kW]	A[mm]	B[mm]	C[mm]	D[mm]	E[mm]	Weight Poids Peso
CMD 080 W + 0300 63 N3	3	580	320	360	330	80x80	78 kg
CMD 080 W + 0400 63 N3	4	580	320	340	330	80x80	80 kg

**TECHNICAL DATA - CARACTERISTIQUES TECHNIQUES - DATI TECNICI**

Type Type Tipo	Motor power Puissance moteur Potenza motore [kW]	Rated current Intensité nominale Corrente nominale [A]	Motor/propeller speed Vitesse moteur/hélice Velocità motore/elica [rpm]	Number of blades Nombre de pales Numero pale	Capacity Débit Portata [m³/h]	Axial thrust Poussée axiale Spinta Assiale
CMD 080 + 0300 63 N3	3	8	980	3	1129	483
CMD 080 + 0400 63 N3	4	9,3	970	3	1290	707